

## CURSO: AS IMPLICAÇÕES DA INCLUSÃO ESCOLAR DO ESTUDANTE COM TEA O ESTUDANTE COM TEA E A APRENDIZAGEM - Módulo III



<b>Carga horária:</b>	<b>15 horas</b>	<b>Modalidade:</b>	<b>À distância</b>	<b>Período:</b>	<b>2º semestre de 2020</b>
<b>Público alvo:</b>	<b>Professores do Ensino Regular e Professores de apoio</b>				
<b>Formadores:</b>	<b>GISELE OLIVEIRA, LUCIANA SIMAS, NELI ROCHA , SÔNIA BRITO</b>				

# Apresentação do Módulo III

## O ESTUDANTE COM TEA E A APRENDIZAGEM

1. Aprendizagem
2. O Estudante com TEA e a aprendizagem
3. Desenvolvimento TEA
4. Como ensinar meu estudante com TEA
5. Estimular o desenvolvimento
6. Desenvolvimento matemático
7. Desenvolvimento da leitura e escrita



Imagem: laço com peças de quebra cabeça colorido, símbolo do autismo  
<https://br.images.search.yahoo.com/search/images; ylt=AwrJ4hAR>

# APRENDIZAGEM: O QUE É?



Fotografia: Braços de uma criança realizando atividade formando palavras, por sílabas, com as respectivas imagens ao lado. Dado, bola, sapo e bolo

“...aprendizagem é uma modificação do comportamento do indivíduo em função da experiência...”

# O ESTUDANTE COM TEA E A APRENDIZAGEM

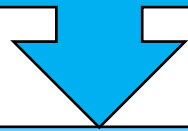
- O que fazer para educar essas crianças?
- Como podem trabalhar escola e família?
- O que fazer em sala de aula?



Fotografia: Rosto de mulher, dos olhos para cima, com várias interrogações ao redor  
<http://blogemagrecimento.com/dieta-funciona-o-que-fazer-para-funcionar/>

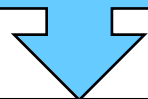
# A pessoa com TEA e a aprendizagem

**Estilo cognitivo:** É o modo de ser, pensar e reagir ao ambiente. Entendemos que existe um cérebro que tem uma organização e que reage aos estímulos do ambiente.



ESTILO COGNITIVO TEA - Pensadores visuais.

Aprendem melhor:



Visual



Concreto

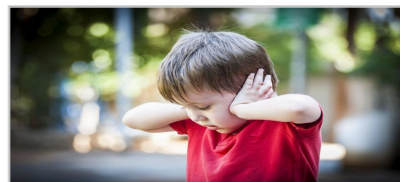


# DESENVOLVIMENTO TEA

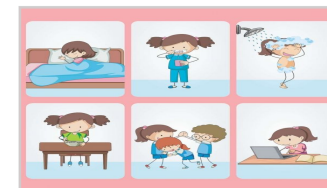
TEA – Transtorno do neurodesenvolvimento



Rigidez a vários aspectos de funcionamento diário.



A ROTINA pode ser uma aliada no ensino.



# DESENVOLVIMENTO TEA

Habilidades  
básicas essenciais  
à aprendizagem:

Atenção  
Compartilhada

Contato  
Visual

Rastreo  
Visual

Imitação

# Como ensinar meu estudante com TEA?

- A criança com TEA é como toda criança. Tem o autismo a mais.
- Na escola, precisa ter acesso aos mesmos estímulos que seus pares.
- Sempre perto do professor.



Fotografia: professora ao lado do aluno, segurando o lápis junto com ele. Livro aberto na mesa

<https://www.google.com.br/search?q=autismo+na+escola&tb>



# O QUE FAZER?



- ❖ Compreender a realidade do seu aluno.
- ❖ O aluno é quem vai ensinar ao professor como se relacionar diante das diversas situações.
- ❖ Qual a motivação? – Traçar estratégias
- ❖ Como se comunica?
- ❖ Criar mecanismos que facilitem a comunicação.

Fotografia: professora ao lado do aluno com caneta na mão apontando para a tarefa. Aluno com lápis na mão escrevendo na atividade em cima da mesa. Outra criança ao fundo em um mesa.

<https://www.google.com.br/search?q=aluno+e+professor&tbm=isch&ved>

# Estimular o desenvolvimento

Tudo deve ser ensinado para criança com TEA;  
O que ela precisa desenvolver?  
O que está defasado?

Ampliar repertório comportamental.  
O que necessita ampliar e o que necessita ser diminuído ou extinto?

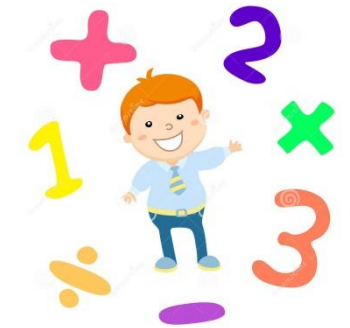
Elaborar o Planejamento Educacional individualizado:  
Avaliação: o que sabe fazer?  
Objetivos.

# DESENVOLVIMENTO MATEMÁTICO

A matemática está presente no dia a dia, e é uma habilidade básica do cérebro humano.

Estimular as operações matemáticas:

- ✓ Blocos lógicos
- ✓ Barras coloridas
- ✓ Pareamentos
- ✓ Abordagens sensoriais (estímulo visual, auditivo e cinestésico)
- ✓ Jogos
- ✓ Explorar o cotidiano e o pensamento lógico...



<https://pt.dreamstime.com/ilustra%C3%A7%C3%A3o-stock-matem>

# DESENVOLVIMENTO DA LEITURA E ESCRITA

- ✓ Os processos de aprendizagem da leitura e da escrita ocorrem da mesma forma, tanto para os alunos com TEA quanto para os com desenvolvimento típico.
- ✓ O modo de ensinar é que é diferente.
- ✓ **NÃO ESQUECER:** Observar as questões do desenvolvimento, nas áreas motoras (pega do lápis, motricidade fina, visomanual...) e as questões cognitivas características do TEA.



Fotografia: Menina lendo um livro com a capa preta.

<https://www.google.com.br/search?q=crian%C3%A7a+lendo&tbm=isch&ved>

# LEMBRAR

- O trabalho com a pessoa com autismo deve ser multidisciplinar.
- O sucesso do trabalho realizado no ambiente escolar, depende da relação íntima e parceira da família.
- Nosso trabalho é educar para a vida, visando sua autonomia, independência, integrando-o à vida social.



# REFERÊNCIAS

CUNHA, Eugênio. Autismo: ideias e práticas inclusivas. pdf

<https://www.eugeniocunha.com.br/arquivos/documents/8460-autismo-site.pdf>

CUNHA, Eugênio. O aluno autista: avaliação, inclusão e mediação. Rio de Janeiro: Wak Editora, 2018.

CUNHA, Eugênio. Autismo e inclusão: psicopedagogia e práticas educativas na escola e na família. Rio de Janeiro: Wak Editora, 2015.

Cartilha Autismo e Educação. São Paulo, 2013.

[http://www.mpsp.mp.br/portal/page/portal/cao\\_civel/aa\\_ppdeficiencia/aa\\_ppd\\_autismo/aut\\_diversos/Cartilha-AR-Out-2013%20-%20autista%20na%20escola.pdf](http://www.mpsp.mp.br/portal/page/portal/cao_civel/aa_ppdeficiencia/aa_ppd_autismo/aut_diversos/Cartilha-AR-Out-2013%20-%20autista%20na%20escola.pdf)