



Estrutura e Organização dos Componentes Curriculares no Referencial Curricular do Jaboatão dos Guararapes (Geografia)

Módulo 2 – Organizador Curricular



Carga horária: 20 horas

Formadores:

Kelly Cascão

Walkiria Chaves



ORGANIZADOR CURRICULAR DE GEOGRAFIA

ORGANIZADOR CURRICULAR - JABOATÃO DOS GUARARAPES - PE

GEOGRAFIA - 2º ANO

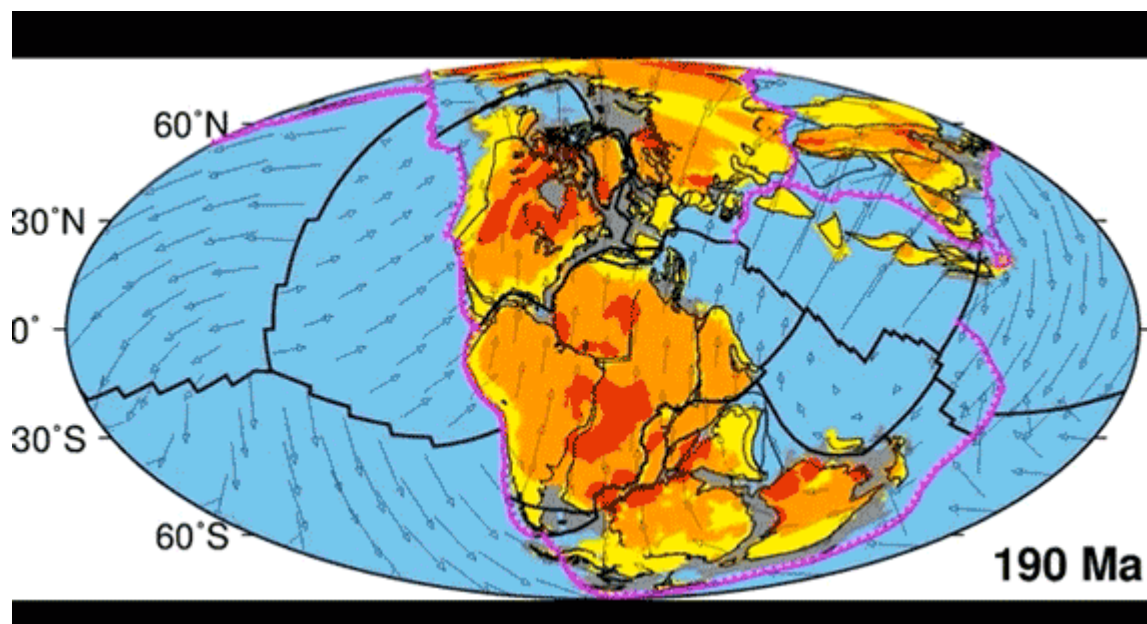
ANO/FAIXA	UNIDADES TEMÁTICAS	OBJETOS DE CONHECIMENTO	HABILIDADES	HABILIDADES ESPECÍFICAS
	O sujeito e seu lugar no mundo	Convivência e interações entre pessoas na comunidade	(EF02GE01.JAB) Descrever a história das migrações no bairro ou comunidade em que vive, estabelecendo relação entre o bairro e as transformações ocorridas no meio ambiente.	(EF02GE01.1.JAB) Descrever a história do surgimento do bairro ou comunidade em que vive. (EF02GE01.2.JAB) Identificar através de relatos de moradores e leitura de imagens as transformações ocorridas no bairro ou comunidade em que vive. (EF02GE01.3.JAB) Comparar costumes e tradições de diferentes populações estabelecidas no bairro ou comunidade em que vive.
			(EF02GE02.JAB) Comparar costumes e tradições de diferentes populações inseridas no bairro ou comunidade em que vive, reconhecendo a importância do respeito às diferenças e a conquista do lugar como conquista da cidadania.	(EF02GE02.1.JAB) Identificar costumes e tradições de diferentes populações estabelecidas no bairro ou comunidade em que vive. (EF02GE02.2.JAB) Reconhecer a construção do espaço geográfico nos lugares de vivência. (EF02GE02.3.JAB) Reconhecer e incentivar o respeito as diferenças das populações inseridas no lugar de vivência.
		Riscos e cuidados nos meios de transporte e de comunicação	(EF02GE03.JAB) Comparar e reconhecer diferentes meios de transporte e de comunicação, indicando o seu papel na conexão entre lugares, e discutir os riscos para a vida e para o ambiente e seu uso responsável.	(EF02GE03.1.JAB) Identificar os diferentes meios de transporte e comunicação existentes no lugar em que vive. (EF02GE03.2.JAB) Reconhecer a importância dos diferentes meios de transporte e comunicação existentes no lugar em que vive. (EF02GE03.3.JAB) Diferenciar os meios de transporte e comunicação descrevendo suas finalidades de uso.
		Experiências da comunidade no tempo e no espaço	(EF02GE04.JAB) Reconhecer e aferir semelhanças e diferenças nos hábitos, nas relações com a natureza e no modo de viver de pessoas em diferentes lugares.	(EF02GE04.1.JAB) Reconhecer as tradições históricas e culturais do município em que vive. (EF02GE04.2.JAB) Analisar semelhanças e diferenças nos costumes das pessoas nos diferentes lugares de vivência.

O Organizador Curricular do Jaboatão dos Guararapes é composto pelas Concepções Educacionais da BNCC e do Referencial Curricular da Rede.



ORGANIZADOR CURRICULAR DE GEOGRAFIA

Para garantir o desenvolvimento das competências específicas, cada componente curricular apresenta um conjunto de habilidades. Essas habilidades estão relacionadas a diferentes objetos de conhecimento – aqui entendidos como conteúdos, conceitos e processos –, que, por sua vez, são organizados em unidades temáticas.





**UNIDADES
TEMÁTICAS**

**SÃO COMUNS EM TODOS OS
ANOS/FAIXAS.**

**OBJETO DE
CONHECIMENTO**

**REVELAM CONTEÚDOS, CONCEITOS E
PROCESSOS.**

HABILIDADES

**SÃO AS APTIDÕES QUE DEVEM SER
APRENDIDAS.**

**HABILIDADES
ESPECÍFICAS**

**TÊM O PROPÓSITO DE COMPLEMENTAR,
CONTEXTUALIZAR E APROFUNDAR AS
APTIDÕES APRENDIDAS.**



UNIDADES TEMÁTICAS

O sujeito e seu lugar no mundo

Foco do aprendizado: noções de pertencimento e identidade.



Mundo do trabalho

Foco do aprendizado: reflexão sobre atividades e funções socioeconômicas e o impacto das novas tecnologias.

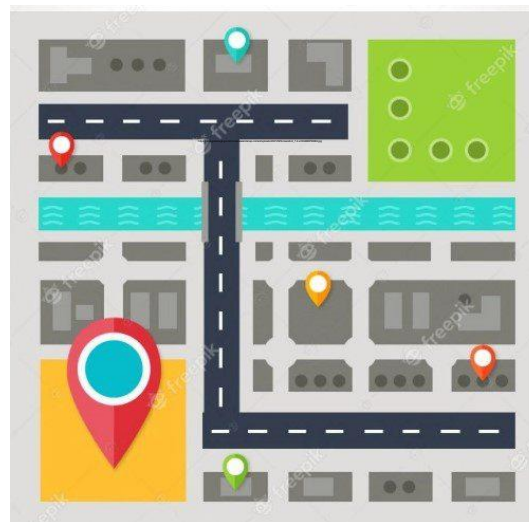
Conexões e escalas

Foco do aprendizado: articulação de diferentes espaços e escalas de análise, relações existentes entre os níveis local e global.



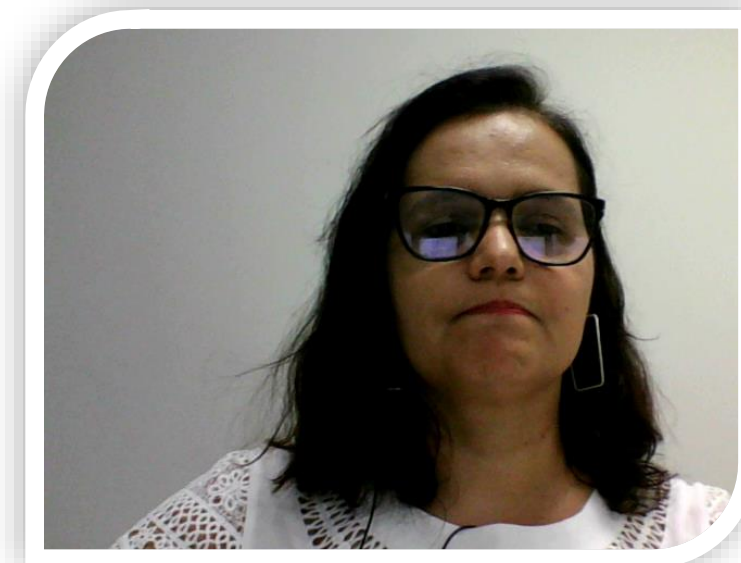
Formas de representação e pensamento espacial

Foco do aprendizado: ampliação gradativa da concepção do que é um mapa e de outras formas de representação gráfica, aprendizagens que envolvem o raciocínio geográfico.



Natureza, ambientes e qualidade de vida

Foco do aprendizado: articulação da geografia física e da geografia humana, com destaque para a discussão dos processos físico-naturais do planeta Terra.



COMUNS A TODOS ANOS

ESPECÍFICOS DO 1º ANO

ESPECÍFICOS DO 2º ANO

UNIDADES TEMÁTICAS	OBJETOS DE CONHECIMENTO	OBJETOS DE CONHECIMENTO
Sujeito e seu lugar no mundo	<ul style="list-style-type: none"> O modo de vida das crianças em diferentes lugares. Situações de convívio em diferentes lugares. 	<ul style="list-style-type: none"> Convivência e interações entre pessoas na comunidade. Riscos e cuidados nos meios de transporte e de comunicação.
Conexões e escalas	<ul style="list-style-type: none"> Ciclos naturais e a vida cotidiana. 	<ul style="list-style-type: none"> Experiências da comunidade no tempo e no espaço. Mudanças e permanências.
Mundo do trabalho	<ul style="list-style-type: none"> Diferentes tipos de trabalho existentes no seu dia a dia. 	<ul style="list-style-type: none"> Tipos de trabalho em lugares e tempos diferentes.
Formas de apresentação e pensamento espacial	<ul style="list-style-type: none"> Pontos de referência. 	<ul style="list-style-type: none"> Localização, orientação e representação espacial.
Natureza, ambientes e qualidade de vida	<ul style="list-style-type: none"> Condições de vida nos lugares de vivência. 	<ul style="list-style-type: none"> Os usos dos recursos naturais: solo e água no campo e na cidade.



COMUNS A TODOS ANOS

ESPECÍFICOS DO 3º ANO

ESPECÍFICOS DO 4º ANO

UNIDADES TEMÁTICAS	OBJETOS DE CONHECIMENTO	OBJETOS DE CONHECIMENTO
Sujeito e seu lugar no mundo	<ul style="list-style-type: none"> A cidade e o campo: aproximações e diferenças. 	<ul style="list-style-type: none"> Território e diversidade cultural; Processos migratórios no Brasil; Instâncias do poder público e canais de participação social.
Conexões e escalas	<ul style="list-style-type: none"> Paisagem naturais e antrópicas em transformação. 	<ul style="list-style-type: none"> Relação campo e cidade; Unidades político-administrativas do Brasil; Território étnico-culturais.
Mundo do trabalho	<ul style="list-style-type: none"> Matéria prima e indústria. 	<ul style="list-style-type: none"> Trabalho no campo e na cidade; Produção, circulação e consumo.
Formas de apresentação e pensamento espacial	<ul style="list-style-type: none"> Representações cartográficas. 	<ul style="list-style-type: none"> Sistema de orientação; Elementos constitutivos dos mapas.
Natureza, ambientes e qualidade de vida	<ul style="list-style-type: none"> Produção, circulação e consumo; Impactos nas atividades humanas. 	<ul style="list-style-type: none"> Conservação e degradação da natureza.



COMUNS A TODOS ANOS

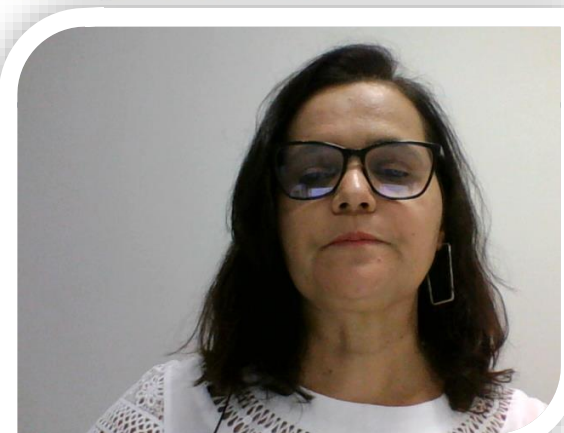
ESPECÍFICOS DO 5º ANO

UNIDADES TEMÁTICAS	OBJETOS DE CONHECIMENTO
Sujeito e seu lugar no mundo	<ul style="list-style-type: none"> • Dinâmica populacional. • Diferenças étnico-raciais, étnico-culturais e desigualdades sociais.
Conexões e escalas	<ul style="list-style-type: none"> • Território, redes e urbanização.
Mundo do trabalho	<ul style="list-style-type: none"> • Trabalho e inovação tecnológica.
Formas de apresentação e pensamento espacial	<ul style="list-style-type: none"> • Mapas e imagens de satélite;. • Representação das cidades e do espaço urbano.
Natureza, ambientes e qualidade de vida	<ul style="list-style-type: none"> • Qualidade ambiental. • Diferentes tipos de poluição. • Gestão pública da qualidade de vida.



ORGANIZADOR CURRICULAR DE GEOGRAFIA

GEOGRAFIA - 2º ANO			
UNIDADES TEMÁTICAS	OBJETOS DE CONHECIMENTO	HABILIDADES	HABILIDADES ESPECÍFICAS
O sujeito e seu lugar no mundo	Convivência e interações entre pessoas na comunidade	(EF02GE01JAB) Descrever a história das migrações no bairro ou comunidade em que vive, estabelecendo relação entre o bairro e as transformações ocorridas no meio ambiente.	(EF02GE01.1JAB) Descrever a história do surgimento do bairro ou comunidade em que vive. (EF02GE01.2JAB) Identificar através de relatos de moradores e leitura de imagens as transformações ocorridas no bairro ou comunidade em que vive. (EF02GE01.3JAB) Comparar costumes e tradições de diferentes populações estabelecidas no bairro ou comunidade em que vive.
		(EF02GE02JAB) Comparar costumes e tradições de diferentes populações inseridas no bairro ou comunidade em que vive, reconhecendo a importância do respeito às diferenças e a conquista do lugar como conquista da cidadania.	(EF02GE02.1JAB) Identificar costumes e tradições de diferentes populações estabelecidas no bairro ou comunidade em que vive. (EF02GE02.2JAB) Reconhecer a construção do espaço geográfico nos lugares de vivência. (EF02GE02.3JAB) Reconhecer e incentivar o respeito as diferenças das populações inseridas no lugar de vivência.





SECRETARIA MUNICIPAL DE EDUCAÇÃO ESPAÇO DE FORMAÇÃO DOS PROFISSIONAIS DA EDUCAÇÃO

