

ESCOLA: _____

NOME: _____



SECRETARIA MUNICIPAL DE EDUCAÇÃO



**CADERNO DE ATIVIDADES
TURBINE SEU CONHECIMENTO
4ª UNIDADE
- ANOS FINAIS -
8º ANO**



LÍNGUA PORTUGUESA – 8º ANO

QUESTÃO 1 (EF89LP33.1JAB) Sabemos que a **fábula** é um gênero textual narrada em prosa que é desenvolvida com personagens humanos e seres irracionais, os quais, a partir de suas ações, transmitem lições de moral.

Leia e depois responda à questão:

A raposa e a cegonha, de Esopo

Um dia a raposa convidou a cegonha para jantar e lhe serviu sopa em um prato raso.

- Você não está gostando de minha sopa? - Perguntou, vendo a cegonha bicar o líquido sem sucesso.

- Como posso gostar? - Respondeu a cegonha, vendo a raposa lambendo a sopa que pareceu deliciosa.

Dias depois foi a vez da cegonha convidar a raposa para comer na beira da lagoa, lhe servindo sopa num jarro largo embaixo e estreito em cima.

- Hummmm, deliciosa! - Exclamou a Cegonha, enfiando o comprido bico pelo gargalo. - Você não acha?

A raposa não achava nada e nem podia achar, pois seu focinho não passava pelo gargalo estreito do jarro. Tentou mais uma ou duas vezes e se despediu de mau humor, achando que por algum motivo aquilo não era nada engraçado.



MORAL: Às vezes recebemos na mesma moeda por tudo aquilo que fazemos. Por isso é preciso ter cuidado com nossas atitudes.

Acessado em: https://www.tudosaladeaula.com/2020/10/atividade-simulado-de-portugues-genero_11.html

Sem alterações de sentido, a moral da história pode ser substituída por

- (A) “Mais vale um pássaro na mão do que dois voando.”
- (B) “Água mole em pedra dura tanto bate até que fura.”
- (C) “Quem quer agradar a todos, no fim não agrada ninguém.”
- (D) “Não faça aos outros o que não quer que te façam a ti.”

QUESTÃO 2 (EF69LP17.1JAB) - Leia o texto a seguir:

O texto abaixo é um cartaz que tem como principal propósito comunicativo:



- (A) informar sobre os tipos de bullying.
- (B) discutir sobre as causas do bullying.
- (C) convencer a vítima de bullying a buscar ajuda.
- (D) alertar sobre a criminalização do bullying.



QUESTÃO 3 (EF69LP05.1JAB) Encontre as palavras abaixo:

Aquecimento global/ Fome/
Co2 em excesso/ Lixo/
Desmatamento / Seca/
Enchentes / Erosão /
Extinção de animais/
Miséria/ Poluição/
Óleo no mar/ Biopirataria/
Queimadas/ Fumaça/
Chuva ácida/ Metano/
Esgoto/ Petroleiro/



Fonte: <http://formulageo.blogspot.com/2010/04/palavras-cruzadas-sobre-quesoes.html>

QUESTÃO 4 (EF69LP44.1JAB)

O texto abaixo foi extraído do facebook de um adolescente.

E ai, moral! Tu cai p/ ksa de Paulin estudar hj?
Se for, chama a kbc tbem q ele disse q keria ir,
Vlw, muleq! Jo@o

Este texto está escrito na linguagem coloquial, mais precisamente na linguagem digital, com abreviações e uso de expressões específicas. Apesar de não ser considerada “errada”, devemos utilizá-la em qualquer situação? **Assinale uma alternativa apenas.**

- (A) Sim. Essa linguagem pode ser utilizada em uma conversa formal.
- (B) Não devemos utilizá-la em uma conversa formal, pois a mesma é específica para conversas em redes sociais.
- (C) Não. Devemos utilizá-la apenas em conversas com os pais.
- (D) Não. Essa linguagem é específica para conversas em redes sociais, não devemos utilizá-la em uma conversa informal.

QUESTÃO 5 (EF89LP33.1JAB) - Identifique se há FATO ou OPINIÃO nas orações abaixo:

- (A) Não tenho dúvida de que “funk” é melhor que o brega. _____.
- (B) Os cantores de forró Batista Lima e Edson Lima são irmãos. _____.
- (C) Ninguém cozinha como minha mãe. _____.
- (D) O Vasco possui 4 títulos do Campeonato Brasileiro. _____.



QUESTÃO 6 (EF89LP37.1JAB) - Leia o texto abaixo:



Disponível em: <<http://comicsgarfield.blogspot.com/>>
<http://www.educadores.diaadia.pr.gov.br/>

Nesse texto, a ironia está presente

- (A) na primeira observação do menino.
- (B) na expressão concentrada do gato.
- (C) no que o menino acha da natureza.
- (D) no que o gato pensou sobre os sapatos.

QUESTÃO 7 (EF08LP09.1JAB) - Leia o texto:

Filtro de barro

Nada de purificadores elétricos, torneira de cozinha com filtro, nem galões de água mineral.

O melhor meio para limpar as impurezas da água é o bom e velho filtro de barro.

Uma pesquisa norte-americana mostrou que os filtros à vela são muito eficazes e retêm 99% de parasitas causadores de doenças.

A superioridade dos filtros de barro ocorre devido ao sistema em que a água passa lentamente pelo filtro. Os simples filtros de barro levam vantagem, também, por serem mais baratos, já que um purificador pode custar até três vezes mais.

Fonte: disponível em: <https://acessaber.com.br/atividades/atividade-de-portugues-adjunto-adnominal-no-texto-filtro-de-barro-9o-ano/>. Acesso em 15/05/2021.

No fragmento “A superioridade dos filtros de barro ocorre devido ao sistema em que a água passa lentamente pelo filtro. [...]”, a locução adjetiva “de barro” funciona como adjunto adnominal. Ela exprime a ideia de:

- (A) Finalidade
- (B) Origem
- (C) Matéria
- (D) Causa



QUESTÃO 8 (EF67LP10.1JAB) - Leia a charge a seguir e responda:



Na frase: “Leia esta notícia para mim”, podemos identificar um ato de fala qual sujeito presente?

- (A) simples.
- (B) composto.
- (C) oculto.
- (D) indeterminado.

QUESTÃO 9 (EF08LP10.1JAB) - Leia a carta e responda:

Fortaleza, 13 de março de 2020

Filho,

Como você está? Sua mãe, eu e seus irmãos estamos bem. Este ano tivemos uma boa colheita das batatas. Seu tio, que nos acompanhava, escorregou e rolou pelo barranco. Levamos para o hospital e ficou por lá durante dois dias para observação. Agora está em casa, mas sua recuperação é lenta. Acho que terá que voltar para novos exames (...)

Beijos de seus pais.

Joaquim e Ana

O conteúdo da carta dos pais dirigida ao filho o

- (A) aconselha.
- (B) orienta.
- (C) noticia.
- (D) adverte.



TURBINE + AINDA

QUESTÃO 10 (EF69LP51.1JAB)

CONTINHO

Era uma vez um menino triste, magro e barrigudinho, do sertão de Pernambuco. Na soalheira danada de meio-dia, ele estava sentado na poeira do caminho, imaginando bobagem, quando passou um gordo vigário a cavalo:

- _ Você aí, menino, para onde vai essa estrada?
- _ Ela não vai não: nós é que vamos nela.
- _ Engraçadinho duma figa! Como se chama?
- _ Eu não me chamo não, os outros é que me chamam de Zé.



(Paulo Mendes Campos. Crônica 1. São Paulo: Ática, 2002.p.76

Baseado na leitura do “ O continho ” de Paulo Mendes Campos, pense na situação inusitada e o desfecho cômico do pequeno texto e produza a partir dele um novo conto.

Siga as orientações para criar sua produção textual:

- 1- Observe as características de cada uma das personagens, refletindo como pode ilustrar na sua narrativa;
- 2- Crie um conflito que desencadeará um clímax;
- 3- Dê continuidade ao uso do tempo verbal no passado;
- 4- Lembre-se que o narrador é observador e mantenha este foco narrativo.

MATEMÁTICA – 8º ANO

QUESTÃO 1 (EF06MA03.1JAB) (Educação/PE)

Camila resolveu aproveitar as ofertas da semana de uma loja de departamentos. Comprou à vista uma unidade de cada uma das mercadorias apresentadas na figura a seguir. Quanto Camila economizou em relação ao preço normal? Camila resolveu aproveitar as ofertas da semana de uma loja de departamentos. Comprou à vista uma unidade de cada uma das mercadorias apresentadas na figura a seguir. Quanto Camila economizou em relação ao preço normal?

- (A) R\$ 150,00
- (B) R\$ 190,00
- (C) R\$ 230,00
- (D) R\$ 240,00



Microondas 31 Litros
De R\$ 449,00
Por R\$ 359,00



Fogão 4 bocas
De R\$ 549,00
Por R\$ 399,00

QUESTÃO 2 (EF08MA06.3JAB)


A professora de Marcos, Paulo e Sandro propôs aos três meninos a resolução do seguinte enigma:


$$5 \text{ 🍏} + 5 \text{ 🍊} - 3 \text{ 🍌} + 7X - 2y + 8Z + 4 \cdot (\text{🍏} + \text{🍊} + \text{🍌}) =$$


Como forma de auxílio a professora deu aos três alunos a seguinte orientação:

“Considere os desenhos apresentados como sendo a representação das incógnitas (letras) do enigma a ser resolvido, conforme a legenda abaixo:

Legenda:

 Maçã = X

 Laranja = Y

 Banana = Z

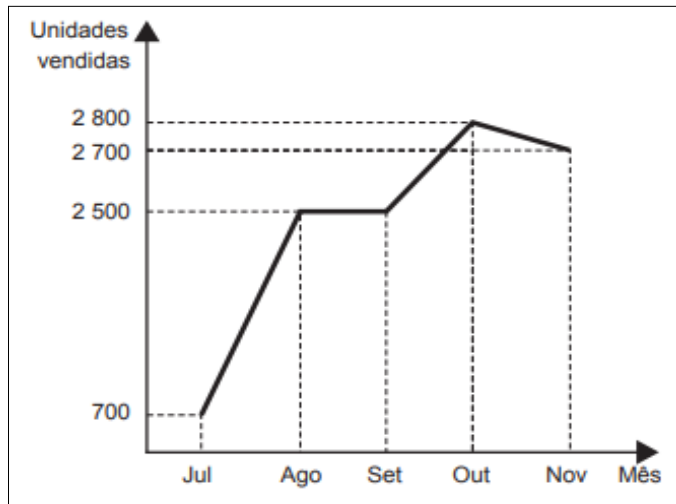
Quantas maçãs, laranjas e bananas existem no enigma?



- (A) 16 maçãs, 7 laranjas e 9 bananas, isto é, $16X + 7Y + 9Z$.
- (B) 13 maçãs, 2 laranjas e 6 bananas, isto é, $13X + 2Y + 6Z$.
- (C) 24 maçãs, laranjas e bananas, ou seja, $24XYZ$.
- (D) 7 maçãs, 2 laranjas e 8 bananas, isto é, $7X - 2Y + 8Z + 11$.

<https://midiasstoragesec.blob.core.windows.net>

QUESTÃO 3 (EF08MA25.2JAB)(ENEM-2019 – Adaptada)



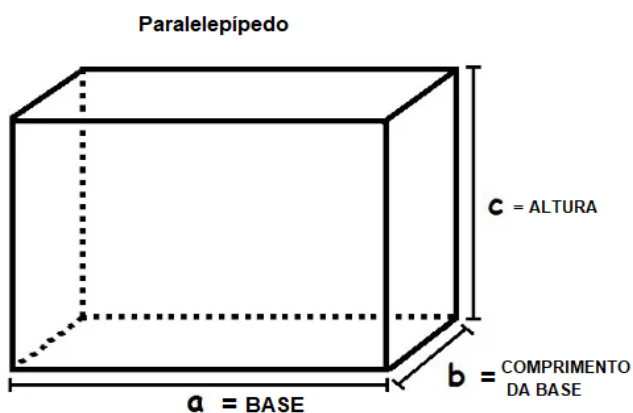
O gráfico abaixo mostra a evolução mensal das vendas de certo produto de julho a novembro de 2011.

Qual a média de vendas desse produto nesse período de cinco meses?

- (A) 2230
- (B) 2235
- (C) 2240
- (D) 2245
- (E) 2250

Fonte: <https://s5.static.brasilescota.uol.com.br/enem/arquivos/caderno-de-questoes-2-dia-caderno-5-amarelo-aplicacao-regular.pdf>

QUESTÃO 4 (EF08MA21.2JAB) - Observe a figura abaixo para responder.



Imagine o paralelepípedo ao lado como uma piscina. Se quisermos saber a capacidade dele, é o mesmo que dizer que queremos descobrir quanta água cabe nele. Para chegarmos a uma resposta, precisaremos verificar alguns dados desse sólido, como a largura e o comprimento do retângulo da base, bem como a altura ou profundidade. Logo, para calcular o volume do paralelepípedo, temos a seguinte fórmula:

$$V = a \cdot b \cdot c$$

Se considerarmos um paralelepípedo que tenha as medidas da base com 12 m, o comprimento da base, 4 m, e a altura de 9 m, qual o volume teremos?

- (A) 432 m^3
- (B) 342 m^3
- (C) 132 m^3
- (D) 42 m^3



QUESTÃO 5 (EF08MA04.1JAB) - Veja abaixo a oferta no preço de uma bolsa.

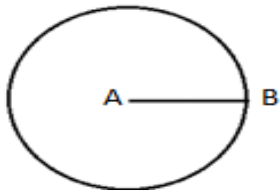
Nessa oferta, o desconto é de:

- (A) 90%
- (B) 30%
- (C) 27%
- (D) 25%



QUESTÃO 6 (EF08MA19.3JAB)

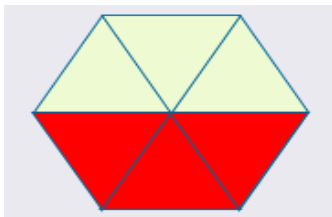
A figura a seguir é uma circunferência. O segmento AB representado nela é?



- (A) Altura
- (B) Raio
- (C) Diâmetro
- (D) Centro

QUESTÃO 7 (EF08MA04.1JB)

Quantos por cento representa a parte pintada da figura?



- (A) 20%
- (B) 25%
- (C) 30%
- (D) 50%

QUESTÃO 8 (EF08MA22.2JAB)

O IBGE pesquisa a cor ou raça da população brasileira com base na autodeclaração. Ou seja, as pessoas são perguntadas sobre sua cor de acordo com as seguintes opções: preta, parda, indígena ou amarela. Se fôssemos uma pequena comunidade de 100 pessoas, 45 brasileiros se declarariam como brancos, 45 como pardos, 9 como pretos e, aproximadamente, 1 brasileiro se declararia como amarelo ou indígena. Foram diversos os povos que compuseram nossa população: indígenas, de diversas etnias, portugueses, negros (vindos de várias regiões do continente africano, especialmente Costa do Marfim e Angola), espanhóis, judeus, alemães, italianos, árabes e japoneses.



Nosso país é mundialmente conhecido pela mistura de diversas etnias tendo, por isso, uma cultura muito rica e diversificada.

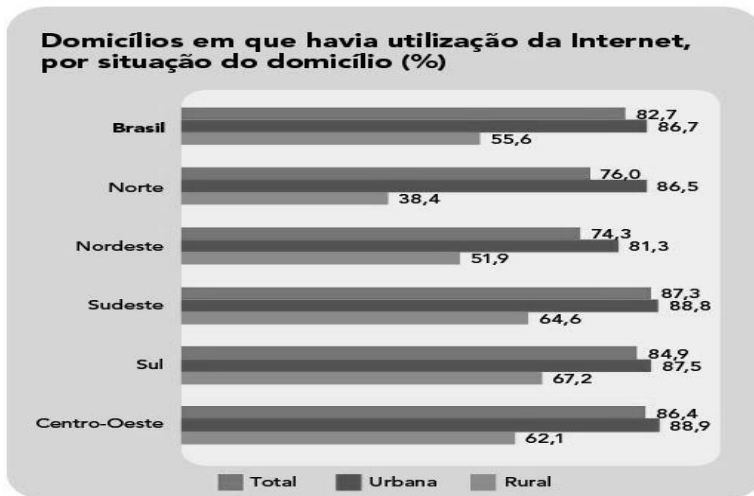
<https://cnae.ibge.gov.br/en/component/content/article/95-7a12/7a12-vamos-conhecer-o-brasil/nosso-povo/16049-cor-ou-raca.html>

De acordo com os dados, em um conjunto de 100 brasileiros, é possível afirmar que as chances de escolhermos aleatoriamente uma pessoa que se autodeclara negra é:

- (A) 45 a cada 100 (B) 90 a cada 100 (C) 1 a cada 100 (D) 9 a cada 100

QUESTÃO 9 (EF08MA13.2JAB) Internet chega a oito em cada dez domicílios do País.

Em 2018, a Internet era utilizada em 79,1% dos domicílios brasileiros. Um crescimento considerável, se comparado ao ano de 2017 (74,9%). A maior parte desses domicílios fica concentrada nas áreas urbanas das Grandes Regiões do país, conforme mostra o gráfico abaixo:



Fonte: IBGE, Diretoria de Pesquisas, Coordenação de Trabalho e Rendimento, Pesquisa Nacional por Amostra de Domicílios Contínua 2019.

Em determinada comunidade existem 1500 residências, pode-se afirmar que, baseado na proporção de oito casas com internet para um total de 10, nessa comunidade há:

- (A) 1000 casas com internet
(B) 1200 casas com internet
(C) 300 casas com internet
(D) 900 casas com internet

QUESTÃO 10 (EF08MA19.4JAB)

Calcule a área de um triângulo com lados medindo 12, 15 e 21.



CIÊNCIAS – 8º ANO

QUESTÃO 1 (EF08CI02.9 JAB)

Assinale a alternativa correta. Por que pilhas e baterias não podem ser descartadas nos lixos comuns segundo a legislação brasileira, por meio da resolução nº 257 do Conama (Conselho Nacional do meio ambiente).

- (A) O descarte das pilhas e baterias podem ser realizados em lixos comuns porque não prejudicam o solo.
- (B) Não existe perigo no descarte das pilhas e baterias porque ambas não estouram e não deixam vaziar líquido tóxico.
- (C) Quando as pilhas e baterias são descartadas ao estourarem a substância não prejudica o solo pode ser biodegradável.
- (D) O perigo no descarte das pilhas e baterias está no fato, de que se descartada incorretamente, elas podem ser amassadas ou estourarem, deixando vaziar o líquido tóxico de seus interiores não biodegradável e pode contaminar o solo.

QUESTÃO 2 (EF08CI03.4 JAB) - Assinale certo (C) ou errado (E) nas afirmações abaixo:

- () O uso consciente de energia elétrica está relacionado ao consumo nacional de produtos como roupas, calçados, alimentos e aparelhos eletrônicos.
- () Economizar energia elétrica é importante não só para reduzir gastos, mas também para o ambiente, sendo uma das principais medidas para promover a sustentabilidade.
- () A lâmpada LED é mais econômica porque sua eficiência luminosa é maior do que a das outras lâmpadas, gasta menos energia para gerar a mesma iluminação.
- () Não devemos manter a chave do chuveiro elétrico na posição “verão” e sim na posição “inverno” para economizar energia.

QUESTÃO 3 (EF08CI10.1JAB)

Existem mais de 150 tipos de HPV, estando alguns relacionados com o surgimento de verrugas genitais, e outros, com o desenvolvimento de câncer. Que tipo de câncer apresenta relação direta com a infecção pelo HPV?

- (A) Câncer de mama (B) Câncer do colo do útero (C) Câncer de intestino (D) Câncer de pele



QUESTÃO 4 (EF08CI02.5JAB)

Com base nas fotos, responda usando os números das imagens ao lado:



(A) O que transforma energia elétrica em luz e calor ().

(B) O que gera eletricidade ().

(C) O que conduz (leva) a eletricidade ().

(D) O que abre e fecha o circuito elétrico (libera e interrompe a passagem da energia) ().



TURBINE + AINDA

QUESTÃO 5 (EF08CI03.4 JAB)

Escreva no seu caderno quais são os aparelhos mais gastam energia na sua escola e quais são as formas de economizar energia no ambiente escolar?

HISTÓRIA – 8º ANO

QUESTÃO 1 (EF08HI031JAB) - (Uel) - Um fator que contribuiu decisivamente para o processo de industrialização na Inglaterra do século XVIII foi:

(A) a acumulação de capital resultante da exploração colonial praticada pela Inglaterra através do comércio.

(B) a concorrência tecnológica entre ingleses e americanos, que estimulou o desenvolvimento econômico.

(C) a expulsão das tropas napoleônicas do território inglês, que uniu os interesses nacionais em torno de um esforço de desenvolvimento.

(D) o movimento ludista na Inglaterra com a destruição das máquinas consideradas obsoletas, ao incentivar a invenção de novas máquinas.



QUESTÃO 2 (EF08HI03.3JAB) - Uma das inovações introduzidas pela Revolução Industrial foi a possibilidade de, na fábrica, a produção poder ser dividida em setores. Cada setor ficaria responsável por uma pequena parte da produção. Por exemplo, para construir um carro, um setor construiria as rodas, outro construiria as portas, outro construiria o motor e assim por diante até que se tivesse o carro completo. Esse modelo de produção foi chamado de:

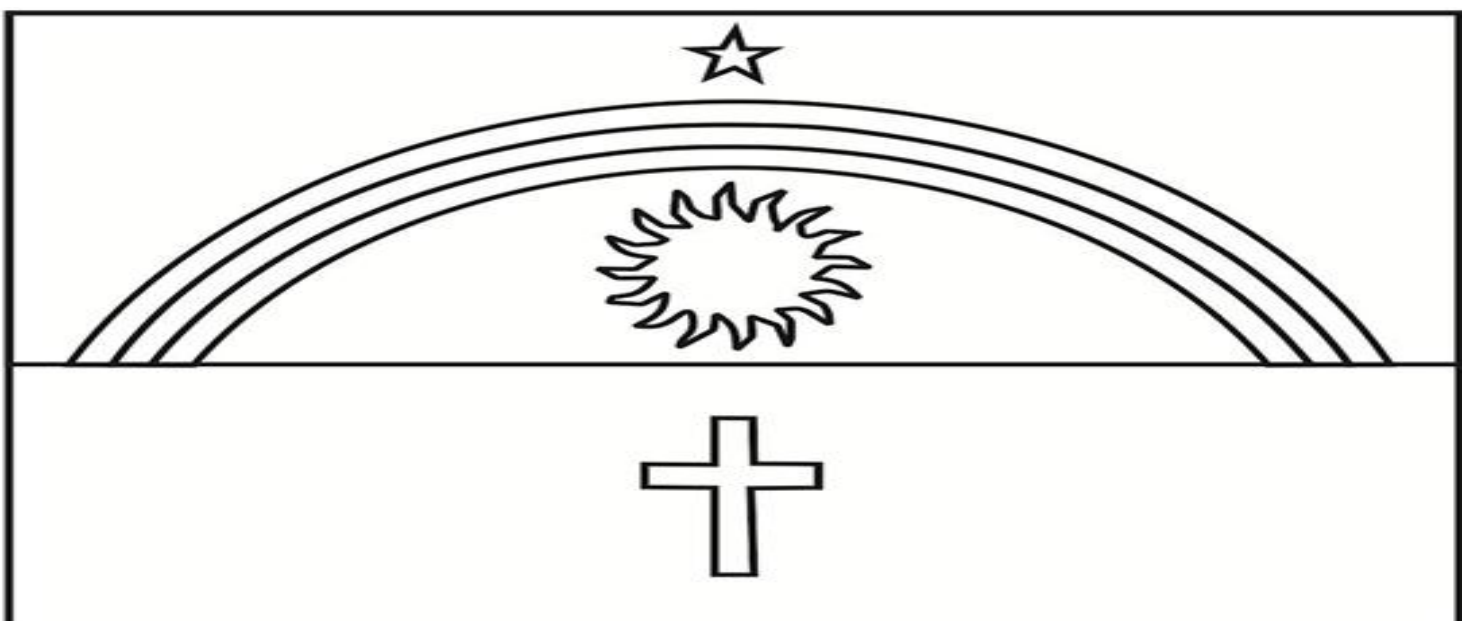
- (A) Toyotismo.
- (B) Artesanato coletivo.
- (C) Trabalho intelectual associativo.
- (D) Dadaísmo industrial.
- (E) Linha de montagem



<https://exame.com/marketing/ford-comemora-os-100-anos-da-primeira-linha-de-montagem/> (20/04/2021)

QUESTÃO 3 (EF08HI05.2JAB)

Em 1917, o governador Manuel Borba decide tornar a bandeira utilizada na revolução de 1817 como sendo a bandeira oficial do nosso Estado, com uma mudança: no lugar das 3 estrelas, que simbolizavam Pernambuco, Paraíba e Rio Grande do Norte, a nossa bandeira teria somente 1 estrela, que representa nosso Estado. E o que significam os outros símbolos? O azul representa a grandeza do céu pernambucano; a cor branca representa a paz; o arco-íris simboliza a união de todos nós, pernambucanos; o sol representa a força e a energia de Pernambuco, e a cruz representa a nossa fé. Agora que você já sabe o significado dos símbolos da bandeira pernambucana, pinte a bandeira:





CADERNO DE ATIVIDADES



Turbine seu conhecimento

QUESTÃO 4 (EF08HI04.1JAB) - (G1 - ifce 2019) A Revolução Francesa, ocorrida em 1789, foi um dos maiores movimentos sociais e políticos da história do Ocidente. Os revolucionários tinham como ideais defender a liberdade e a igualdade como elementos essenciais para a construção de uma sociedade para todos. A Revolução Francesa, com seu vigor revolucionário, influenciou diversos movimentos no mundo, inclusive no Brasil.

Podemos apontar como um importante fator propulsor para a Revolução Francesa:

- (A) as guerras de conquistas realizadas por Napoleão Bonaparte.
- (B) a revolta da maioria da população francesa (burguesia, camponeses e trabalhadores urbanos), motivada pelas injustiças sociais promovidas pela monarquia absolutista e os governantes da época.
- (C) a grande influência da burguesia e dos trabalhadores urbanos sobre o sistema político da França.
- (D) a busca pelo direito de voto da nobreza e por eleições sem fraudes.



TURBINE + AINDA

QUESTÃO 5 (EF08HI05.2JAB)

Construa uma tabela sobre a Conjuração Mineira e a Conjuração Baiana e apresente os seguintes aspectos :

- A) data da revolta B) objetivos da revolta C)desfecho

GEOGRAFIA – 8º ANO

QUESTÃO 1 (EF08GE05.2JAB)

A respeito do processo de regionalização do continente americano, analise os itens a seguir:

- I – A América Anglo-saxônica foi colonizada majoritariamente pelos povos ingleses.
- II – A América Latina corresponde aos países colonizados por portugueses e espanhóis e está localizada exclusivamente na América do Sul.
- III – A América Latina compreende os países da América Central e do Sul, incluindo o México, que pertence ao Nafta.
- IV – Além de portugueses e espanhóis, pode-se afirmar que holandeses e ingleses também participaram do processo de colonização da América Latina.

São verdadeiras as assertivas:

- (A) I, III, IV
- (B) II, III, IV
- (C) I, II, III
- (D) I, II, IV



QUESTÃO 2 (EF08GE01.3JAB) Sobre a grande marcha migratória de venezuelanos para o Brasil, pergunta-se: Qual foi a principal motivação que levou os venezuelanos a deixarem seu país e seguirem para o Brasil? (Adaptada)

- (A) Os venezuelanos vieram para o Brasil depois que um terremoto atingiu o país em 2010, afetando milhares de pessoas.
- (B) Os venezuelanos vieram para o Brasil, porque o governo brasileiro criou um programa para o recebimento de imigrantes que desejassem trabalhar em áreas da construção civil.
- (C) Os venezuelanos vieram para o Brasil em decorrência de uma grave crise política, econômica e humanitária que se instaurou na Venezuela.
- (D) Os venezuelanos vieram para o Brasil fugindo das diversas catástrofes naturais que atingem o país periodicamente.

Fonte: <https://exercicios.brasilecola.uol.com.br/exercicios-geografia/exercicios-sobre-imigracao-venezuelana-para-brasil.htm>

QUESTÃO 3 (EF08GE05.2JAB) - O continente americano é o segundo maior em extensão dentre os cinco continentes habitáveis do planeta, com cerca de 42,5 milhões de km² que vai desde uma região polar a outra. Ou seja, é o que possui maior extensão latitudinal. Com essa forma alongada, se tornou quase impossível compreendê-lo de forma geograficamente homogênea. Dito isto, se fez necessário dividir esse grande continente por critérios diferentes, o **Geográfico** e o **histórico-cultural e econômico**.

Se apenas nos referirmos ao critério histórico-cultural e econômico, que considera apenas aspectos humanos a América se divide em:

- (A) América do Norte e América do Sul.
- (B) América do Norte e América Anglo-saxônica.
- (C) América Latina e América do Sul.
- (D) América Anglo-saxônica e América Latina.



QUESTÃO 4 (EF08GE05.2JAB) - Observe a subdivisão regional do continente africano, pesquise os países e territórios que compõem cada uma dessas regiões e responda.



Qual dos países a seguir, não faz parte da África do Norte?

- (A) Saara Ocidental
- (B) Marrocos
- (C) Argélia
- (D) Níger



TURBINE + AINDA

QUESTÃO 5 (EF08GE22.1JAB)

O Parque Industrial do Jaboatão dos Guararapes é um dos mais importantes do Nordeste brasileiro, tendo uma indústria bastante diversificada. Marque com (x) a alternativa incorreta:

Bairro que não faz parte do contexto do Complexo Industrial de Jaboatão dos Guararapes:

- a() Curado b() Prazeres c() Muribeca d() Candeias



LÍNGUA INGLESA – 8º ANO

QUESTÃO 1 (EF08LI02.1JAB)

Read the text and then, write about it in Portuguese. (Leia e escreva sobre o texto em português.)



QUESTÃO 2 (EF08LI12.3JAB) - Que itens utilizamos para usar como roupas de inverno?

- (A) A dress, some high heels and a blouse.
- (B) A skirt, shorts and shoes.
- (C) A bikini, flip flops and a t-shirt.
- (D) A jacket, gloves and boots.



Disponível em <https://www.google.com/imghp?hl=pt-pt> Acessado em 11/05/2021

QUESTÃO 3 (EF08LI19.1JAB) - Escreva o nome das comidas em inglês



1. _____



2. _____



3. _____



QUESTÃO 4 (EF08LI04.1JAB) - Passem as sentenças a seguir para a *forma negativa*.

A. There was a nice car in the garage.

B. There were great people here.



TURBINE + AINDA

QUESTÃO 5 (EF07LI15.2JAB)

Complete com at, on, in?

You'll travel _____ May 12th.

You'll travel _____ May 12th.

We take the bus _____ 3 pm.

We take the bus _____ 3 pm.

I'll call you _____ Sunday.

I'll call you _____ Sunday.

ARTE/MÚSICA – 8º ANO

“Carimbó, Maracatu, Congada e Frevo são exemplos de danças e festejos que fazem parte da identidade cultural brasileira. Nascidas basicamente da fusão entre culturas indígenas, negras e europeias, as danças folclóricas caracterizam-se principalmente pela inspiração em rituais religiosos e representação de temas heroicos ou místicos”.



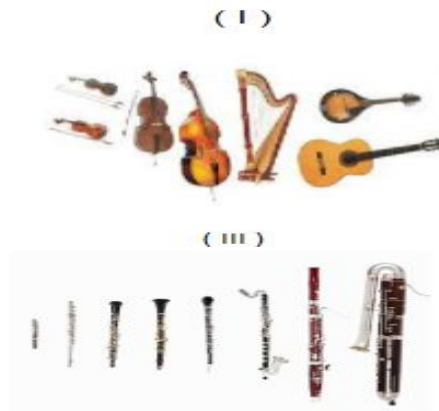
QUESTÃO 1 (EF09AR19.1JAB) - É correto dizer que o texto acima fala sobre:

- (A) O carnaval de Veneza
- (B) A cultura popular brasileira
- (C) Os heróis do passado
- (D) O misticismo



QUESTÃO 2 (EF08AR21.5JAB) Uma das formas de classificação dos instrumentos musicais são em “famílias”. Identifique-as:

- () Metais
- () Percussão
- () Cordas
- () Madeiras



<https://volpieventosmusicais.com.br/2017/09/30/instrumentos-familia-de-cordas/>
<https://vibratho.com.br/conteudo/dicas-e-noticias/2/a-familia-dos-metais-conhece>
<https://musicavidainterior.blogspot.com/2016/11/familia-dos-instrumentos-madeiras.html>
<https://cemmh.webnode.com.br/products/percussao/>

QUESTÃO 3 (EF08AR25.1JAB) No Nordeste brasileiro, em especial em Pernambuco, é muito comum um tipo de teatro popular feito com fantoches. Acredita-se que o nome da manifestação surge a partir da expressão “mão molenga”, como referência ao movimento das mãos para manipular os fantoches.



O nome dessa manifestação é:

- (A) Mamulengo
- (B) Circo
- (C) Bumba Meu Boi
- (D) Ciranda

QUESTÃO 4 (EF08AR04.2JAB) A tridimensão é um efeito visual que nos dá a sensação de volume dos objetos. Quando falamos efeito de volume significa que a figura possui definição de altura, largura e principalmente profundidade. Na Arte, onde as obras tridimensionais são tradicionalmente exploradas?

- (A) Pintura
- (B) Escultura
- (C) Fotografia
- (D) Música





QUESTÃO 5

(EF08AR22.1JAB)

Sobre as notas musicais

- *Quem deu os nomes as notas musicais?
- *De onde vieram esses nomes?
- *Qual propósito desses nomes?

EDUCAÇÃO FÍSICA – 8º ANO

QUESTÃO 1 (EF67EF05JAB) - Os Jogos Olímpicos são o maior evento esportivo mundial, com a confraternização de atletas das mais variadas modalidades esportivas e de todos os continentes do Mundo. Dentre as modalidades esportivas dos Jogos Olímpicos, identifique nas figuras em sequência algumas modalidades dos Jogos:

- (A) Karatê, Voleibol, Natação.
- (B) Judô, Basquete, Voleibol.
- (C) Judô, Voleibol, Natação.
- (D) Jiu Jitsu, Handebol, Atletismo.



1



2



3

QUESTÃO 2 (EF89EF12JAB) - O Futebol de Cinco é uma modalidade paraolímpica em que os atletas participantes são:

Fonte: Educação de Corpo Inteiro João Batista Freire, Ed. Scipione

- (A) Pessoas com deficiência mental.
- (A) Pessoas com deficiência física.
- (B) Pessoas com deficiência visual.
- (C) Pessoas com paralisia.

QUESTÃO 3 (EF08EF16.1JAB) - A capoeira é jogada em roda, formada por todos os participantes da dinâmica e guiada pelo ritmo do berimbau, geralmente tocado por mestres. Além disso a prática se dá sob acompanhamento de palmas, cantos e outros instrumentos.

Assinale o instrumento que não faz parte da roda de capoeira:

- (A) Violão
- (B) Atabaque
- (C) Pandeiro
- (D) Agogô



QUESTÃO 4 (EF08EF01.1JAB) - O Tênis de mesa é praticado numa mesa que possui 2,74 metros de comprimento e 1,45 metros de largura. No meio da mesa existe:

(A) Tábua

(B) Rede

(C) Buraco

(D) Arco



TURBINE + AINDA

QUESTÃO 5 (EF08EF07.1JAB)

Realizar os exercícios solicitados e depois escrever em seu caderno o que sentiu durante a prática.

30 polichinelos

Permanecer 30 segundos num equilíbrio – avião elevar 15 vezes duas garrafas pet's cheias de água