

LÍNGUA PORTUGUESA MÓDULO IV

QUESTÃO 1. O texto a seguir faz referência a um grande representante da população negra de Pernambuco, Zumbi dos Palmares, conhecido como o senhor da guerra, mas está fora de ordem. Coloque-o na sequência lógica dos acontecimentos, numerando os quadros ao lado dos trechos do texto.

	Ele morreu muito jovem, com apenas quarenta anos. Em homenagem a Zumbi, a data da sua morte, 20/11, foi reconhecida como o dia Nacional da Consciência Negra.
	Assim, ele tornou-se um símbolo do protagonismo e resistências dos negros. Sua luta é a prova de que a população negra sempre resistiu à escravidão e lutou bravamente pela liberdade.
	Quando ficou adulto, casou-se com Dandara dos Palmares e obteve diversas vitórias durante as tentativas de invasão dos brancos ao quilombo dos Palmares.
	Batizado como Francisco, Zumbi recebeu os sacramentos , aprendeu português e latim , e ajudava diariamente na celebração da missa . Zumbi foi criado pelo padre Antônio até os 15 anos de idade, quando fugiu e voltou para o quilombo, onde se tornou um grande guerreiro e líder.
	Essa comunidade era formada por descendentes de africanos, fugitivos das fazendas onde tinham sido escravizados e violentamente explorados. Ele nasceu livre, no ano de 1655, mas foi capturado e entregue ao padre missionário português Antônio Melo quando tinha aproximadamente seis anos.
	Zumbi nasceu na então Capitania de Pernambuco , em região hoje pertencente ao município de União dos Palmares , no estado de Alagoas . Ele foi um dos principais líderes do Quilombo dos Palmares no século XII, uma comunidade localizada na Serra da Barriga, no estado de Alagoas.

Fonte: https://pt.wikipedia.org/wiki/Zumbi_dos_Palmares (Adaptado)

QUESTÃO 2. Podemos afirmar que o texto sobre Zumbi dos Palmares, o senhor da guerra, pertence ao gênero: a) Crônica b) Conto c) Biografia d) Autobiografia.

QUESTÃO 3. Com relação ao texto sobre Zumbi dos Palmares, é correto afirmar que:

- Sua vida foi muito fácil, visto que ele nasceu livre e não teve que lutar pelo seu povo que era escravizado.
- Sua bravura foi reconhecida pelo fato de ele ter lutado corajosamente pela liberdade dos negros e a data da sua morte foi reconhecida como o dia Nacional da Consciência Negra.
- O reconhecimento de sua importância está no fato de ele ter aprendido Português e Latim quando ainda era muito jovem.
- Desde seu nascimento até a sua morte, ele viveu no Quilombo dos Palmares com os negros, não tendo nenhum contato com os brancos e nem com a igreja.



QUESTÃO 4. Observe a tirinha de Dona Isaura, marcando a alternativa correta.

Dona Isaura



Sabendo que um quilombo era local de refúgio de escravos africanos e afrodescendentes, lugar de resistências dos escravos negros que escapavam do trabalho forçado no Brasil e lutavam por sua independência, na tirinha de Dona Isaura, no segundo quadrinho, ela diz que está chorando litros de emoção porque:

- A netinha diz que não está construindo um castelo e é o que a avó queria que ela fizesse.
- A netinha não sabe construir um castelo e não tem quem a ajude.
- A netinha não quer construir um castelo para ser protegida, mas sim um quilombo que mostra a resistência e a luta das pessoas negras, o que deixa a avó emocionada.
- A netinha é irônica e grosseira com a avó, por isso ela diz que está chorando.

QUESTÃO 5. De acordo com a tirinha, Dona Isaura falou, no último quadrinho, que estava chorando **litros de emoção**. Essa expressão em destaque significa que:

- Ela estava respondendo à neta com ironia porque não tinha gostado da resposta que a neta tinha lhe dado.
- Litros de emoção significa que ela estava chorando muito por estar emocionada com a resposta inteligente da neta.
- Ela estava aborrecida com a netinha e não iria chorar nem um pouco.
- Ela iria colocar suas lágrimas em litros para mostrar que estava chateada com a resposta da neta.

QUESTÃO 6.

Descubra no caça palavras os nomes de personalidades negras importantes na nossa história. Depois, faça uma pesquisa sobre elas:

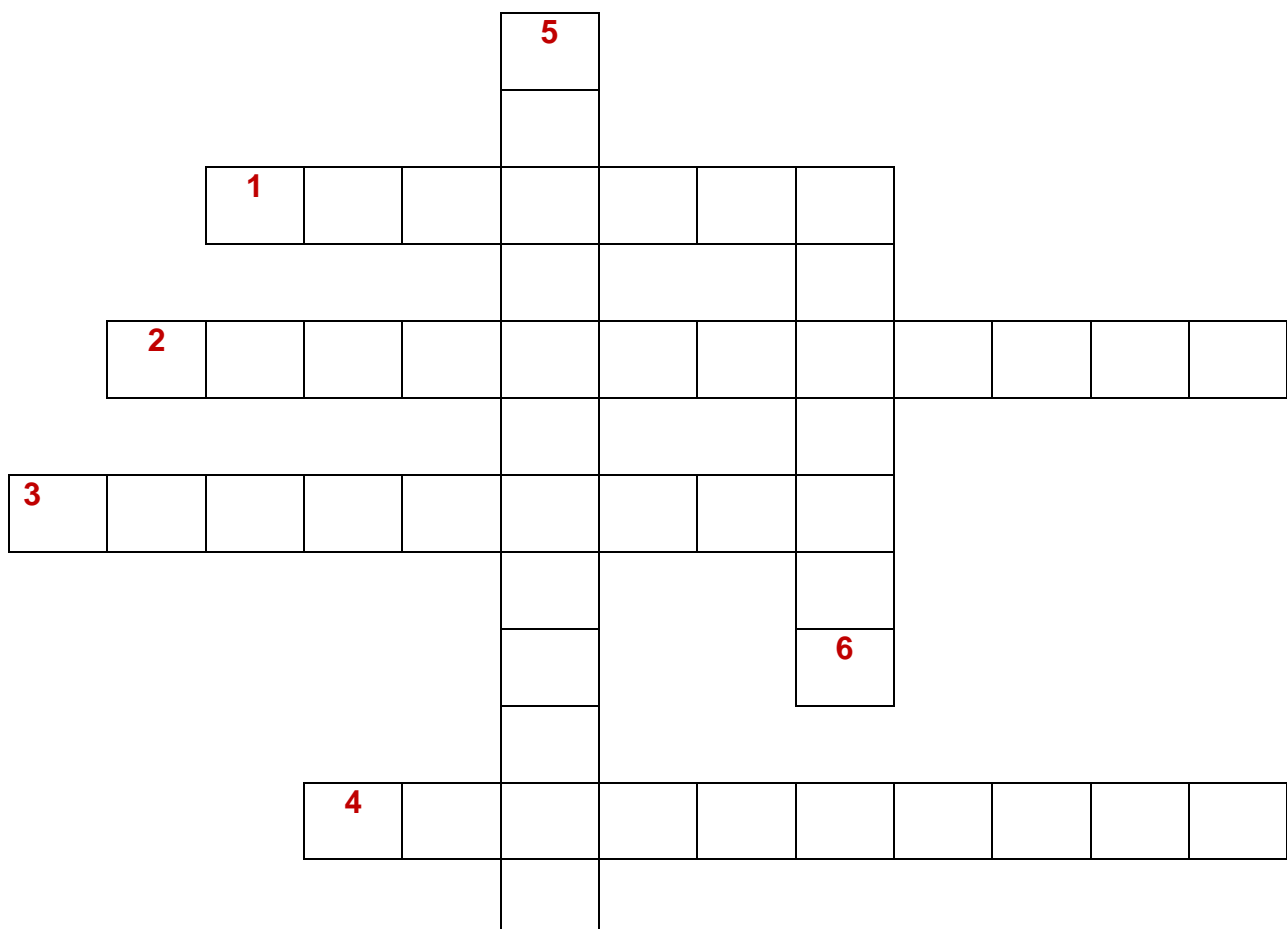
Zumbi dos Palmares, Chiquinha Gonzaga, Pixinguinha, Aleijadinho, Machado de Assis, Milton Santos.

Observação: Nesse caça palavras aparecerão apenas os nomes, e não os sobrenomes.

Y F P S A F O N G B L H
 E T M I L T O N A E L Y
 H S R D E F H Z G N R T
 T P I X I N G U I N H A
 L B A S J K E M T I T S
 M A C H A D O B L I R S
 N T L F D R G I Y O U E
 I S L B I V W H E M A A
 R R W E N M P W L R E A
 W S L C H I Q U I N H A
 S H S L O E L R N R Y O
 R G O O Y I Y V W E I E

QUESTÃO 7. Descubra as respostas das perguntas a seguir, preenchendo a cruzadinha com os nomes das personalidades negras.

Observação: Os nomes são os mesmos que aparecem na questão anterior.



- 1 - Foi um geógrafo brasileiro. Graduado em Direito, destacou-se por seus trabalhos em diversas áreas da geografia, em especial nos estudos de urbanização do Terceiro Mundo. Foi um dos grandes nomes da renovação da geografia no Brasil ocorrida na década de 1970.
 - 2 - Foi um maestro, flautista, saxofonista, compositor e arranjador brasileiro. É considerado um dos maiores compositores da música popular brasileira. Contribuiu diretamente para que o choro encontrasse uma forma musical definitiva.
 - 3 - Foi um escritor brasileiro, considerado por muitos críticos, estudiosos, escritores e leitores um dos maiores, se não, o maior nome da literatura do Brasil. Para o crítico literário estadunidense Harold Bloom, ele é o maior escritor negro de todos os tempos.
 - 4 - Foi uma compositora, instrumentista e maestrina brasileira. Foi a primeira pianista chorona, autora da primeira marcha carnavalesca com letra e também a primeira mulher a reger uma orquestra no Brasil.
 - 5 - Foi um escultor, entalhador, carpinteiro e arquiteto do Brasil colonial. Ele é considerado o maior representante do barroco mineiro, sendo conhecido por suas esculturas em pedra-sabão, entalhes em madeira, altares e igrejas.
 - 6 - Foi um líder quilombola brasileiro, o último dos líderes do Quilombo dos Palmares, o maior dos quilombos do período colonial. Zumbi nasceu na então Capitania de Pernambuco, em região hoje pertencente ao município de União dos Palmares, no estado de Alagoas.
- QUESTÃO 8.** Transforme a historinha não verbal da tirinha do Cascão em um texto verbal, dando-lhe um título engraçado.



QUESTÃO 9. Observe a tirinha e marque a alternativa correta



De acordo com a tirinha, Cascão agradeceu a ajuda de cebolinha porque:

- Ele estava tentando tirar Cascão do galho no qual estava pendurado.
- Ele trouxe um guarda-chuva para Cascão não se molhar com a chuva.
- Ele estava com medo que ninguém escutasse seu pedido de socorro.
- Ele tinha mais medo de cair do que de se molhar com a chuva.

QUESTÃO 10. No segundo quadrinho da tirinha aparece um elemento imagético que facilita sua interpretação, uma onomatopeia (CABRUM). Essa figura de linguagem indica que:

- O galho no qual Cascão ficou pendurado estava quebrando.
- A barreira na qual o galho estava pendurado estava caindo.
- Eram os passos de Cebolinha vindo ao encontro de Cascão para salvá-lo.
- Era o barulho de um trovão anunciando que viria muita chuva.

MATEMÁTICA MÓDULO IV

QUESTÃO 1. Complete a cruzada.

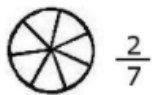
- Quando tenho dez dezenas, posso substituí-las por uma...
- Após a ordem das centenas temos a ordem das unidades de...
- Que número natural representa quatro centenas?
- Se tenho uma centena e retiro quatro dezenas, que número obtenho?
- Que número é o resultado da soma de uma centena com outra centena?
- Se eu tenho uma dezena e três unidades, que número eu tenho?
- Em uma subtração eu tenho na casa das unidades os números 9 e 2. Qual é a diferença entre eles?
- Se eu tenho nove dezenas de balas, quantas balas eu

CRUZADINHA - CLASSES NUMÉRICAS

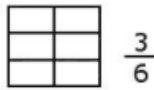
			1. C						
			2. L						
			3. A						
			4. S						
5.			S						
			6. E						
			7. S						
			8. N						
			9. U						
			10. M						
			12. R						
			13. I						
			14. C						
			15. A						
			16. S						

- Qual é a primeira ordem numérica?
- Uma centena é equivalente à qual número natural?
- Qual é o resultado da multiplicação de uma centena por três?
- Quarenta unidades representam quantas dezenas?
- Que número representa a metade de três dezenas?
- A diferença entre uma unidade de milhar e duas centenas equivale a qual número?
- Como se chama a terceira classe numérica?
- Que número natural representa sete dezenas?

QUESTÃO 2. Pinte a fração correspondente.



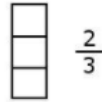
$\frac{2}{7}$



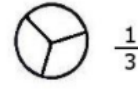
$\frac{3}{6}$



$\frac{3}{4}$



$\frac{2}{3}$



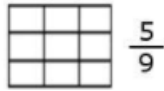
$\frac{1}{3}$



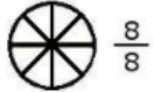
$\frac{5}{6}$



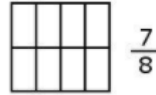
$\frac{1}{5}$



$\frac{5}{9}$



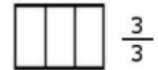
$\frac{8}{8}$



$\frac{7}{8}$

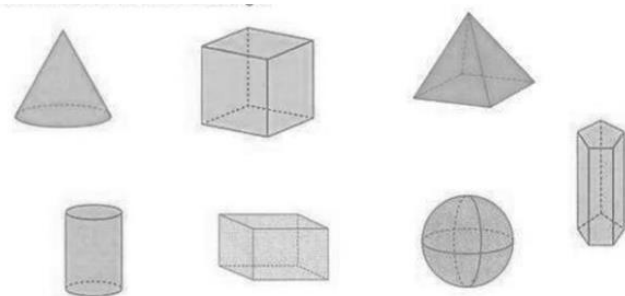


$\frac{2}{9}$



$\frac{3}{3}$

QUESTÃO 3. Localize no caça palavras o nome dos sólidos geométricos.



X	Ã	I	C	P	B	T	I	C	E	O	H	G	A	Z	R	T	V
B	P	A	R	A	L	E	L	E	P	Í	P	E	D	O	V	E	P
I	O	E	R	O	B	S	G	I	R	C	X	C	E	F	C	O	I
R	S	H	E	N	P	Â	C	O	N	E	D	S	U	A	U	C	R
J	E	F	S	C	D	C	U	T	O	N	S	P	B	P	B	I	Ã
Ã	L	C	F	S	P	R	I	S	M	A	D	R	C	G	O	L	M
R	A	I	E	H	U	M	O	L	Q	M	H	I	N	Z	X	I	I
M	B	L	R	O	B	Z	C	I	L	I	N	D	R	O	H	H	D
I	T	I	A	E	A	B	X	Ã	C	V	I	L	M	T	L	O	E
Ê	Ç	O	Q	J	H	N	T	V	Q	I	S	H	C	N	S	U	Z
G	D	M	Í	F	U	P	L	A	F	B	R	M	D	E	Ã	H	X

QUESTÃO 4. Vamos descobrir o desenho secreto?

Resolva as operações e marque o resultado no quadro pintando o pontinho correspondente ao resultado. Depois irá ligar todos os pontos quando terminar todas as operações.

a) $3 \times 7 - 7$	b) $5 \times 4 + 3$	c) 4×8
d) $6 \times 6 + 6$	e) $5 \times 10 + 2$	f) 7×9
g) 8×8	h) $9 \times 7 + 2$	i) $10 \times 6 + 6$
j) $9 \times 8 - 5$	l) $5 \times 10 + 9$	m) $6 \times 8 - 1$
n) $5 \times 6 + 9$	o) $5 \times 4 + 8$	p) $2 \times 8 + 1$
q) 3×9	r) $3 \times 10 + 7$	s) $3 \times 10 + 6$
t) $3 \times 10 + 5$	u) $3 \times 10 + 4$	v) 3×8

	2	3	4	5	6	7	8	9	10
1.
11.
21.
31.
41.
51.
61.
71.
81.
91.

QUESTÃO 5. Observe a cena.



Podemos afirmar que

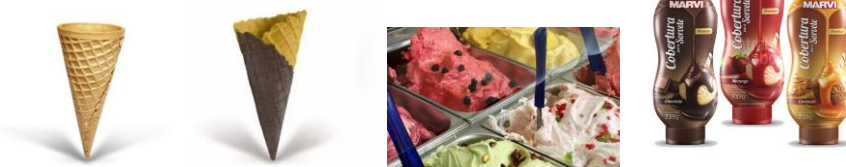
- (A) Magali tomou a mesma quantidade que seus amigos.
- (B) Magali tomou a terça parte de sorvete que seus três amigos tomaram.

- (C) Magali tomou o triplo de sorvete que seus três amigos tomaram juntos.
- (D) Magali tomou três sorvetes a mais que seus amigos.

QUESTÃO 6. Rodrigo foi a uma sorveteria em que o cliente monta seu próprio sorvete.

O cliente pode escolher entre 2 variedades de casquinha, 5 tipos de sabores e 3 coberturas.

De quantas maneiras diferentes Rodrigo pode montar um sorvete escolhendo uma variedade de casquinha, um tipo de sabor e uma cobertura?



QUESTÃO 7. Você já resolveu algum quadrado mágico? A soma de cada linha, coluna e diagonal precisa ser a soma mágica estabelecida e os números não podem se repetir. Abaixo temos os quadrados mágicos e suas somas. Descubra os valores que estão faltando.

Soma 18

9		
		8
5		3

Soma 15

2		4
6	1	

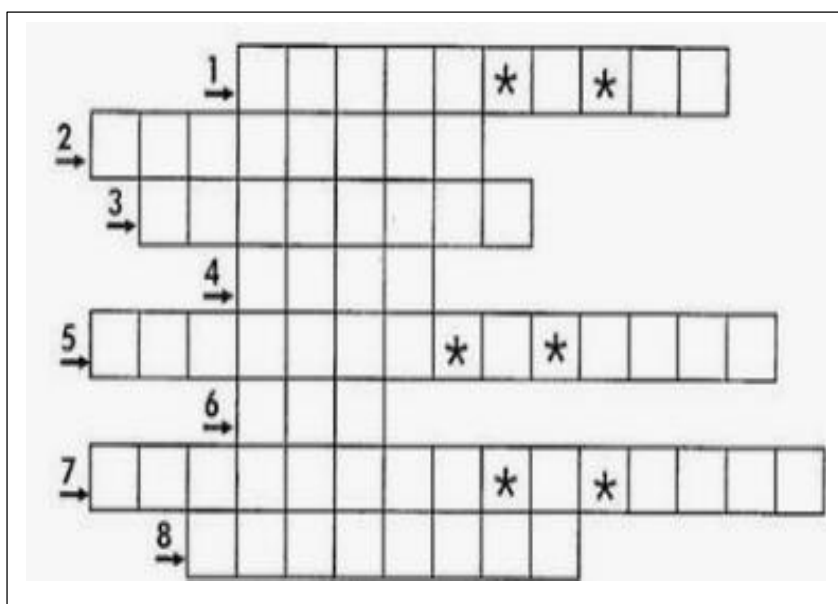
Soma 45

	21	
3		27
		12

<https://br.pinterest.com/pin/397513104600481102/>

QUESTÃO 8. Encaixe na cruzadinha o resultado por extenso (escrita) das multiplicações abaixo:

- 1) $10 \times 10 + 1 =$
- 2) $2 \times 30 =$
- 3) $10 + 10 \times 2 =$
- 4) $150 \times 3 - 450 =$
- 5) $36 \times 4 - 55 =$
- 6) $100 \times 10 =$
- 7) $22 \times 8 + 31 =$
- 8) $9 \times 9 - 62 =$



<https://www.pinterest.co.kr/pin/579838520749595757/>

QUESTÃO 9. Cada símbolo abaixo tem um valor numérico. Descubra esse número de acordo com cada sentença.

$$\begin{aligned} \bullet + \bullet &= 10 \\ \bullet \times \square + \square &= 12 \\ \bullet \times \square - \triangle \times \bullet &= \bullet \\ \triangle &= ? \end{aligned}$$

$$\bullet = \quad \square = \quad \triangle =$$

QUESTÃO 10. Essa é uma cruzadinha diferente.

Você irá completar os números que estão faltando de acordo com as operações matemáticas expressas abaixo.

12	+		=	36					
			÷		÷				+
	-		=	4					23
x			=		=		÷		=
		6			x	5	=		
=							=		
56		20	-		=	11			3
			+		x				x
84	÷		=						13
			=		=				=
		63	-		=				

<https://br.pinterest.com/pin/22588435619115424/>

CIÊNCIAS MÓDULO IV

QUESTÃO 1. Descubra a mensagem secreta, substituindo os desenhos por palavras.

A comia as -do + s

O + u, pulou na e + gou a -to comer. +ra

O curtia quando, de repente, apareceu + a e o -co +meu inteirinho.

-e não foi longe. O a -ca +tou e a comeu. +a



QUESTÃO 2. Troque os símbolos pelas letras e descubra alguns hábitos de higiene.



1- M☺☺☺ → →RG☺☺ → D→S☺NT☺D→S ☺ ☺ P☺L☺.

2- ☺☺RM→R ☺☺→T☺ HOR☺S POR☺ D→☺.

3- ☺☺V☺R ☺S M☺S ☺N☺S ☺S R☺F☺→☺☺S.

4- ☺SC☺V☺R ☺S ☺N☺S.

5- ☺R☺→☺☺R ☺S☺☺☺S.

6- ☺☺R B☺NS ☺☺→V☺S.



LEMBRE-SE: “Precisamos ter hábitos de higiene com o nosso corpo, com a nossa mente e com o ambiente em que vivemos”. Disponível em:

<https://br.pinterest.com/pin/672232681848817840/> (Acessado em: 16/07/2020).

QUESTÃO 3. Escreva o nome dos alimentos da tabela abaixo, ao lado da imagem da cesta correspondente aos nutrientes que existem em maior quantidade nesses alimentos.

biscoito	queijo	maçã	batata	iogurte
ovos	pão	óleo	arroz	macarrão
manteiga	banana	feijão	fígado	chocolate
abacaxi	presunto	peixe	inhame	farinha
frango	sorvete	alface	castanha	bolacha



Cesta dos
Carboidratos



Cesta das Proteínas



Cesta das Vitaminas e dos Sais minerais



Cesta dos Óleos e das Gorduras



QUESTÃO 4. Leia com atenção o poema canção que fala sobre as fases da Lua, e escreva na tabela o nome de cada uma das quatro fases na ordem em que aparecem no texto.

A LUA
(MPB-4)

A Lua
Quando ela roda
É Nova!
Crescente ou Meia
A Lua!
É Cheia!
E quando ela roda
Minguante e Meia
Depois é Lua novamente
Diiiiizz!...

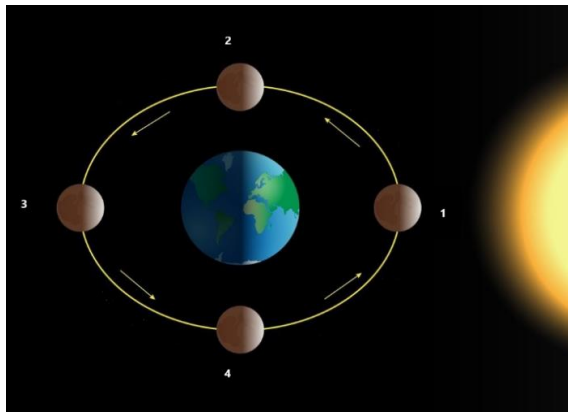
Quando ela roda
É Nova!
Crescente ou Meia
A Lua!
É Cheia!
E quando ela roda
Minguante e Meia
Depois é Lua-Nova...

Mente quem diz
Que a Lua é velha...(2x)

Mente quem diz!

Ordem em que aparecem no texto	Nome de cada uma das fases da Lua
1 ^a	Lua _____
2 ^a	Lua _____
3 ^a	Lua _____
4 ^a	Lua _____

QUESTÃO 5. Observe a imagem e escreva o nome de cada uma das fases da Lua na tabela, conforme as suas características.



Significados.com.br

Fases da Lua	
<u>Lua</u> _____	Lua e Sol estão na mesma direção, quando vistos da Terra. Essa fase acontece quando a face visível da Lua não recebe luz do Sol, pois os dois astros estão na mesma direção.
<u>Lua</u> _____	Lua e Sol estão separados de 90°, quando vistos da Terra. A Lua tem a forma de um semicírculo com a parte convexa voltada para o oeste.
<u>Lua</u> _____	Lua e Sol estão em direções opostas, separados de 180°, ou 12h, vistos da Terra. 100% da face visível está iluminada.
<u>Lua</u> _____	A Lua está a oeste do Sol, que ilumina seu lado voltado para o leste. Ela está aproximadamente 90° a oeste do Sol, e tem a forma de um semicírculo com a convexidade apontando para o leste.

HISTÓRIA MÓDULO IV

QUESTÃO 1. Encontre no diagrama as palavras destacadas no quadro abaixo:

A religião dos **romanos** era **politeísta** e **antropomórfica** com nítidas **influências** das crenças **etrusca** e **grega**. Ao dominar grande parte do mundo conhecido, os romanos entraram em contato com diversas religiões e tiveram por elas grande **respeito**. Algumas chegaram a erigir seus **templos** na própria cidade de Roma. O **Panteão**, ou conjunto dos **deuses** gregos, com nomes trocados para nomes latinos, mas com os mesmos atributos. [...] Os romanos expressavam sua **devoção** aos deuses com **oferendas** nos templos e, em **santuários** domésticos, aos deuses lares, embora fizessem também procissões, **rezas** e **sacrifícios** públicos.

X	E	A	N	T	R	O	P	O	M	Ó	R	F	I	C	A	Z	I
Z	A	N	E	X	S	E	T	R	U	S	C	A	B	N	C	E	R
Q	G	R	E	G	A	X	B	C	E	R	T	V	C	X	Z	E	I
Z	W	D	H	F	N	A	B	P	O	L	I	T	E	Í	S	T	A
M	L	I	N	F	L	U	Ê	N	C	I	A	S	M	W	A	R	A
D	S	E	T	G	S	F	B	R	E	S	P	E	I	T	O	X	Z
A	Q	T	E	M	P	L	O	S	Z	C	V	E	W	M	P	A	Ç
S	Q	W	D	P	A	N	T	E	Ã	O	X	C	D	A	E	R	W
Q	E	D	E	V	O	Ç	Ã	O	C	F	R	E	W	K	L	Ç	A
A	F	B	N	B	W	Q	O	F	E	R	E	N	D	A	S	B	N
A	S	W	E	D	E	U	S	E	S	V	B	A	F	G	E	T	U
B	U	N	M	D	V	C	C	R	E	Z	A	S	B	N	Ç	N	Y
A	D	Q	W	S	A	C	R	I	F	Í	C	I	O	S	M	U	I
O	S	V	R	O	M	A	N	O	S	N	R	E	V	D	V	N	K
S	D	V	B	O	M	N	L	S	A	N	T	U	Ã	R	I	O	S

QUESTÃO 2. Complete as frases a seguir, substituindo os ícones pelas letras correspondentes, e descubra curiosidades sobre os egípcios.

☺= NI	♠=CRI	📖=RO	🔔= NO	🏠=E	☎= LO	👉=ES	📧=GLI	➔= MOS
👉=FOS	🌟= GRI	□=SE	🕒=CHAM	👁= A	✍=RI	📑=LI	📁= CUL	✂=TÁ
⚙=RA	🌀=OS	👉=ON	⚙=TU	⌘=HI	🔑=DRA	🕒=PE	♣=DE	⚔=RO
❖=TA	♣=DEN	☹=POL	♣=SE					

- a) As primeiras cidades fundadas pelo povo egípcio ficavam as margens do Rio ☺☎
_____ e eram chamadas de 🔔 ➔ _____. Elas eram independentes, isto é, cada qual tinha seu próprio governo.
- b) Com a descoberta da 👁 🌟 📁 ⚙ ⚙ _____ os grupos humanos, que eram nômades, fixaram-se em algumas regiões, tornando-se ♣ ♣ ✂ ✂

🌀 _____



- c) Para controlar a quantidade da produção, contar as cabeças de gado e registrar outros detalhes importantes, foi necessário um sistema de 🖐️ ⚡️ ❖ _____.
- d) No Egito o sistema mais elaborado, que consistia em desenhos representando palavras, era o sistema de 🌀 📖 📧 🖐️ _____.
- e) A escrita egípcia foi decifrada no século XIX por um cientista francês chamado ⌚ 🧠 📖 🖋️ _____. Ele se baseou em 3 inscrições feitas na chamada 🌀 📖 ⚡️ ❖ 🌀 _____.

QUESTÃO 3. Parte do Crescente Fértil, é um vale que fica entre dois grandes rios que nascem nas montanhas da América.

DESEMBARALHE AS PALAVRAS E DESCUBRA

- A) Como era chamada essa região pelos gregos?
 B) Qual o significado desse nome?
 C) Como se chamavam esses rios.

A) MIAPOTAMESO	B) OSRI TREEN RRATE	C) GRETI E TESEUFRA

QUESTÃO 4. Observe os símbolos e complete a frase.

❖=EN	📖=CA	🌀=GE	⌚=MA	📖=QUI	⚡️=NHA	🖐️=TE
🌀=TU	⚡️=RI	📖=TI	🌀=RA	🌀=A	🌀=AR	

Os povos da Mesopotâmia desenvolveram muitos conhecimentos, principalmente nas áreas de:

- ❖ 🌀 ⚡️ 📖 _____
- ⌚ 🖐️ ⌚ 📖 📖 _____
- 🌀 📖 🖐️ 🌀 🌀 _____

GEOGRAFIA MÓDULO IV

QUESTÃO 1. Para que possamos entender os mapas, os cartógrafos uniformizaram seus elementos, como linhas, cores e símbolos, estabelecendo as convenções cartográficas internacionais. Os principais elementos de um mapa são: **Título, Orientação, Escala, Fonte e Legenda.** Faça no mapa ao lado círculos marcando esses elementos destacados no texto.



Leia o texto e responda as questões 2 e 3.

Segundo a Agência das Nações Unidas para Refugiados (ACNUR), o Brasil é o segundo país mais visado pelos venezuelanos, perdendo apenas para os Estados Unidos. Os imigrantes venezuelanos enxergam no Brasil o refúgio de que necessitam para sobreviver.

A **imigração venezuelana para o Brasil** resulta do cenário de crise em que vivem os venezuelanos. Essa crise perpassa questões políticas, econômicas e sociais. A porta de entrada dos venezuelanos para o Brasil é o estado de **Roraima**, que faz fronteira com a Venezuela.

No Brasil, o que gera a sensação de crise não é o fato de esses imigrantes chegarem e instalarem-se aqui, mas sim a falta de políticas públicas que os integrem a nossa realidade de forma acolhedora. Essa triste realidade tem resultado em casos de **xenofobia** (aversão ou discriminação a pessoas estrangeiras).

<https://brasilescola.uol.com.br/brasil/imigracao-venezuelana-para-brasil.htm>

<https://exercicios.brasilescola.uol.com.br/exercicios-geografia/exercicios-sobre-imigracao-venezuelana-para-brasil.htm>

QUESTÃO 2. Qual foi a principal motivação que levou os venezuelanos a deixarem seu país e seguirem para o Brasil?

- A) Os venezuelanos vieram para o Brasil depois que um terremoto atingiu o país em 2010, afetando milhares de pessoas.
- B) Os venezuelanos vieram para o Brasil, porque o governo brasileiro criou um programa para o recebimento de imigrantes que desejassem trabalhar em áreas da construção civil.
- C) Os venezuelanos vieram para o Brasil em decorrência de uma grave crise política, econômica e humanitária que se instaurou na Venezuela.
- D) Os venezuelanos vieram para o Brasil fugindo das diversas catástrofes naturais que atingem o país periodicamente.

QUESTÃO 3. Assinale a opção que apresenta o estado brasileiro mais afetado pela imigração venezuelana:

- A) Acre
- B) Roraima
- C) Rondônia
- D) Amazonas

QUESTÃO 4. O Planeta Terra não é estático no **universo**, assim como acontece com todos os corpos celestes. Ele realiza uma série de movimentos envolvendo a **órbita** em torno de si mesmo, ao redor do **sol**, em conjunto com a **Via Láctea** e com o próprio universo. Os principais **movimentos** da **Terra**, isto é, aqueles que possuem um efeito direto mais notório em nossas **vidas**, são a **rotação** e a **translação**. Encontre no caça-palavras, as palavras que estão destacadas no texto.

T	P	L	A	N	E	T	A	K	O
E	H	M	R	O	R	B	I	T	A
R	X	F	P	Q	B	V	W	Y	C
R	V	I	A	L	A	C	T	E	A
A	Z	C	N	T	U	X	B	I	L
M	O	V	I	M	E	N	T	O	S
L	U	I	P	L	T	U	V	J	N
V	A	D	L	R	X	S	N	H	A
C	J	A	O	A	C	A	T	O	R
H	K	S	S	B	J	M	P	Y	T
U	N	I	V	E	R	S	O	W	R

QUESTÃO 5. Decifre os enigmas para encontrar as palavras que completam corretamente as frases seguintes.

A	B	C	D	E	F	G	H	I	J	K	L	M
○	●	♣	■	◆	☀	☼	🎵	▲	♥	☺	#	↑
N	O	P	Q	R	S	T	U	V	W	X	Y	Z
↓	→	←	†	▼	▶	◀	🎵	Ω	@	\$	®	∅

a) A

▼	→	◀	○	♣	○	→

 é o movimento que a Terra realiza em torno de seu próprio eixo. Ela completa esse movimento em aproximadamente 24 horas.

b) No

Ω	◆	▼	○	→

 os dias são mais longos e as noites são mais curtas.

c) A translação é o

↑	→	Ω	▲	↑	◆	↓	◀	→

 que a Terra realiza em torno do Sol, sendo que ela passa 365 dias e cerca de 6 horas para completá-lo.

d) O

→	🎵	◀	→	↓	→

 é a estação que ocorre entre o verão e o inverno.



LÍNGUA INGLESA MÓDULO IV



Vamos estudar o verbo **to have** e as partes do corpo humano.

QUESTÃO 1. Observe a imagem e complete as frases abaixo com os números por extenso em inglês.

1. I have _____



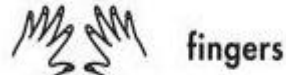
2. I have _____



3. I have _____



4. I have _____



5. I have _____



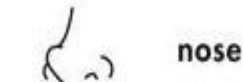
6. I have _____



7. I have _____



8. I have _____



O verbo **to have** corresponde ao verbo **ter** em português.

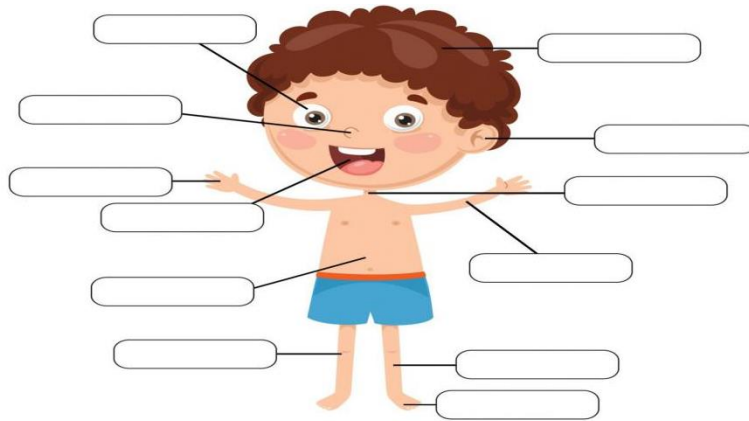
“**Have e has**” são flexões da forma afirmativa no **presente simples**. Pode ser usado nas sentenças tanto como **verbo principal** ou como **auxiliar**, dependendo do contexto.

I Have - You Have – He has – She Has – It has – We have- You Have – They Have

QUESTÃO 2. Complete as frases com ‘have’ ou ‘has’

- Kelly _____ a sister.
- b) They _____ a big family.
- c) Kayo _____ a Play Station.
- d)) I _____ two brothers.
- e We _____ a good teacher.
- f) He _____ short black hair.

QUESTÃO 3. Agora escreva as partes do corpo humano corretamente.



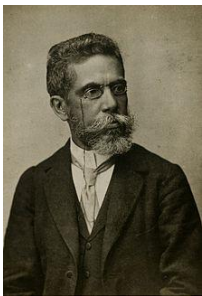
nose eye hair neck
ear hand leg knee
foot mouth arm stomach

QUESTÃO 4. Reescreva as frases fazendo as correções necessárias.

- He have a big family. _____
- They has many friends. _____
- Jane have an apartment. _____
- You has a dog and a cat. _____

QUESTÃO 5. Do you know these Brazilian Personalities?

Você conhece estas personalidades brasileiras?



Machado de Assis, a mulatto from a poor family, he barely studied in public schools and never attended university. Machado de Assis is considered one of the greatest writers in Portuguese language of all time.



Chiquinha Gonzaga, an independent woman in times of extreme prejudice and earned her money with her own music. She composed the marcha carnavalesca genre (with "Ô Abre Alas")

Preencha o quadro abaixo com

base na leitura dos textos.

Name:
Nationality:
Occupation:

Name:
Nationality:
Occupation:

ARTE/MÚSICA MÓDULO IV

QUESTÃO 1. No mês de agosto se comemora o Dia Mundial do Folclore (22 de agosto). Marque um X nos elementos que fazem parte do Folclore:

- a. () Conhecimentos da sabedoria popular;
- b. () Conhecimentos tecnológicos;
- c. () Estudo e pesquisa das Tradições de um determinado povo;
- d. () Conhecimento através de livros e documentos públicos;
- e. () Fatos ocorridos na atualidade.

QUESTÃO 2. Marque com um X eventos e coisas que fazem parte do Folclore Brasileiro.

- a. () Festas religiosas e populares (Cosme e Damião, Carnaval, São João, Festa de Yemanjá, etc.);
- b. () Eventos políticos e partidários;
- c. () Contos, lendas, mitos, artesanato, comidas típicas de várias épocas do ano;
- d. () Modos de falar, de vestir, de se expressar
- e. () Apenas as Festas Cristãs (Páscoa, Natal, etc.)

QUESTÃO 3 – Encontre no Caça-Palavras do Folclore os nomes de algumas das Lendas Brasileiras:

1. Como se chama o ruivinho protetor das matas?
2. Quem é o diabinho que entende tudo de ervas?
3. Quem é que assombra casas perto de igrejas?
4. Qual a fruta preferida do Curupira?
5. Que cor é o gorro do Saci?



S	X	A	G	R	V	E	O	R	C	O	R	E
A	E	C	U	R	U	P	I	R	A	P	M	J
S	J	P	M	E	M	U	G	S	G	F	I	S
M	U	L	A	S	E	M	C	A	B	E	Ç	A
I	P	O	N	H	A	J	E	R	I	X	E	C
E	I	X	G	I	B	L	N	U	G	A	L	I
R	R	G	A	N	V	E	R	M	E	L	H	O
U	A	P	J	B	A	P	O	S	Z	A	O	L



QUESTÃO 4.



<https://www.facebook.com/Ana-das-Carrancas-235630423440281/>

Uma pernambucana conhecida como “*Ana das Carrancas*” (Ana Leopoldina dos Santos, 18.02.1923 - 01.10.2008). Nascida na divisa com o Piauí, ela era artesã e fazia peças de barro para sobreviver e sustentar sua família e desenvolveu seu trabalho em Petrolina, inspirada pelo Rio São Francisco e pelas carrancas dos barcos. Sobre Ana das Carrancas, assinale as alternativas Verdadeiras com (V) e as Falsas com (F):

- a. () Nasceu em Santa Filomena, no Sertão do Araripe
- b. () Esculpia suas carrancas em madeira
- c. () Vendia suas esculturas (carrancas) no Recife
- d. () Foi reconhecida como Patrimônio de Pernambuco
- e. () Vendia suas esculturas (carrancas) na região de Petrolina
- f. () Era conhecida apenas no Recife
- g. () Nasceu em Petrolina
- h. () Se tornou reconhecida internacionalmente, tendo peças expostas em galerias de artesanato popular nos Estados Unidos e Europa
- i. () Esculpia suas carrancas em barro
- j. () Nunca foi reconhecida como artista e artesã

QUESTÃO 5. Identificando os instrumentos, ligue cada desenho ao seu respectivo nome:



Guitarra



Reco-reco



Trompete



Xilofone

QUESTÃO 6. Conhecendo nossos artistas:



Esse é Naná Vasconcelos, músico e compositor. Ele foi reconhecido internacionalmente como o maior percussionista do mundo. Naná é pernambucano do Recife, nasceu no dia 2 de agosto de 1944. Seu pai, também músico, tocava bongo e manola, uma espécie de violão de quatro cordas com amplificador. Aprendeu a tocar sozinho ainda na infância, batucando em painéis e penicos. Aos doze anos, apresentava-se profissionalmente em bares e clubes. Jamais frequentou nenhuma escola de música, tendo, por toda sua carreira, sido autodidata (autodidata são pessoas que aprendem coisas sozinhos, sem ajuda de professores). Naná Vasconcelos morreu em 09 de março de 2016, no Recife.

Responda de acordo com o texto:

- a) Quem foi Naná Vasconcelos? _____

- b) Como Naná Vasconcelos aprendeu a tocar percussão? _____

EDUCAÇÃO FÍSICA MÓDULO IV

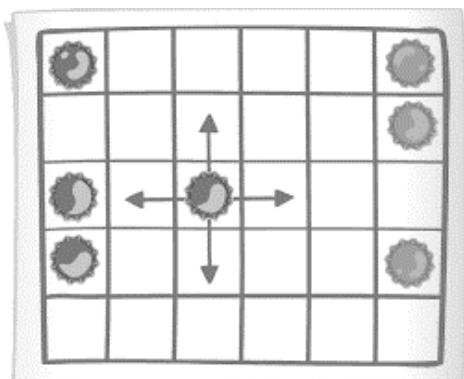
ATIVIDADE 1. Você conhece o jogo Dara? É um Jogo africano de origem Nigeriana. Bons jogadores de Dara são altamente considerados. Eles viajam de aldeia em aldeia, desafiando os jogadores locais. Segredos do jogo são passados de geração em geração.

Materiais utilizados: Tabuleiro (pode ser construído com caneta e uma folha de papel, na qual serão desenhadas 6 colunas e 5 linhas, como mostra na figura abaixo) e 24 peças, sendo 12 de cada cor (pode utilizar tampas de garrafas ou outro material similar).

Como jogar: O jogo tem como objetivo posicionar três peças em uma linha. **REGRAS:** 1- Cada jogador posiciona uma peça de cada vez no tabuleiro até completar o total das 24 peças (12 de cada jogador). 2- O jogador da vez movimenta uma de suas peças para um espaço vazio, nos sentidos para cima, para baixo ou para os lados, mas não nas diagonais. 3- Quando um jogador consegue posicionar três peças em uma linha, ele elimina uma peça de seu adversário. Isso é conhecido como “comer” a peça do inimigo. 4- Os jogadores não podem ter mais de três peças em uma linha a qualquer momento. Uma linha feita no início do jogo, quando as peças estão sendo posicionadas, não vale. Somente uma peça por vez pode ser removida do jogo, mesmo que tenham sido feitas mais de uma linha com apenas um movimento.

5- Quando um jogador não pode mais fazer linhas, perde o jogo.

<http://iffmauricio.pbworks.com/w/file/fetch/119289489/Dara.pdf>



ATIVIDADE 2. “Adhemar Ferreira da Silva (São Paulo, 29 de setembro de 1927 – São Paulo, 12 de janeiro de 2001) foi um atleta brasileiro, primeiro bicampeão olímpico do país. Conquistou as medalhas de ouro no salto triplo nos Jogos de Helsinque 1952 e de Melbourne 1956. Em 2012, foi imortalizado no Hall da Fama do Atletismo. Ele é o único brasileiro a representar o país no salão da Federação Internacional de Atletismo (IAAF), criado como parte das celebrações pelo centenário da instituição”.

(https://pt.wikipedia.org/wiki/Adhemar_Ferreira_da_Silva Acesso em 16/07/2020)

Em um espaço da sua casa, você irá marcar dois pontos, uma para a partida e outro para a chegada (a distância será determinada por você e de acordo com o espaço que você tenha disponível). Convide alguém da sua casa para participar da brincadeira. Cada pessoa ficará com uma garrafa d'água de 500 ml com 4 dedos de água. Ao sinal, os competidores irão lançar a garrafa plástica para o alto fazendo com que a garrafa realize pelo menos um giro e caia em pé (figura 1). Para cada acerto, o competidor realizará um salto para frente, podendo realizar o salto com dois ou apenas um pé (regra determinada antes de começar a brincadeira, e se você tiver um espaço reduzido, dê preferência ao salto com um pé). Ganha quem conseguir chegar no ponto de chegada primeiro.