



LÍNGUA PORTUGUESA 4º ANO

GÊNERO TEXTUAL BIOGRAFIA - **BIO** = vida **GRAFIA** = escrita

Biografia significa - registro da vida de uma pessoa

É um texto escrito por alguém sobre a vida de outra pessoa, relatando momentos marcantes seguindo uma sequência cronológica.

- ✓ Leia a biografia desse grande líder do Quilombo dos Palmares e responda as questões **1** e **2** abaixo:

ZUMBI DOS PALMARES **1655 – 1695**

Zumbi dos Palmares foi um dos principais líderes do Quilombo dos Palmares no século XVII, uma comunidade localizada na Serra da Barriga, no estado de Alagoas. Foi formada por descendentes de africanos, fugitivos das fazendas onde tinham sido escravizados e violentamente explorados. Zumbi dos Palmares foi criado por um padre até uns 15 anos de idade, quando fugiu e voltou para o Quilombo onde se tornou um grande guerreiro e líder. Obteve diversas vitórias durante as tentativas de invasão dos brancos ao Quilombo dos Palmares.

Tornou-se símbolo do protagonismo e da resistência. Sua luta é a prova de que a população negra sempre resistiu à escravidão e lutou bravamente pela liberdade. Em homenagem a **Zumbi**, a data de sua morte **20/11**, foi reconhecida como **Dia Nacional da Consciência Negra**.

Fonte: agenda da educação do Município do Jaboatão dos Guararapes mês de novembro do ano de 2020.

QUESTÃO 1. Escreva **(F)** se for FALSA ou **(V)** se for VERDADEIRA:

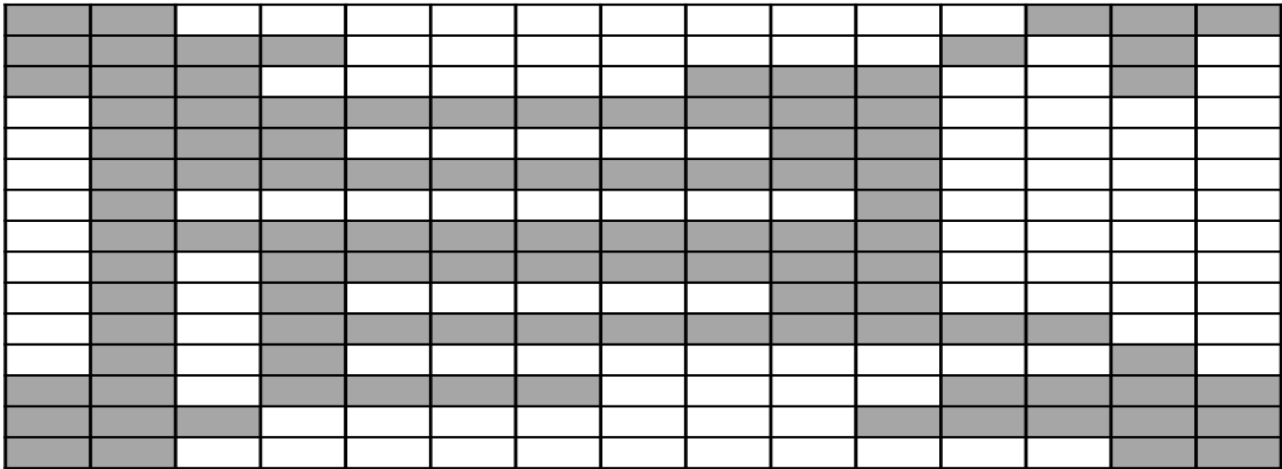
- () Zumbi obteve diversas vitórias durante as tentativas de invasão dos brancos.
- () O Quilombo dos Palmares era situado no Estado do Ceará.
- () Com uns 15 anos de idade, Zumbi fugiu e retornou ao Quilombo.
- () Zumbi dos Palmares foi criado por uma freira .
- () A população negra sempre resistiu à escravidão lutando por liberdade.

QUESTÃO 2. Por que Zumbi dos Palmares é reconhecido como símbolo da resistência?

- Por qual motivo 20 de novembro foi escolhida como a data para o dia Nacional da Consciência Negra? _____



QUESTÃO 3. Complete o diagrama escrevendo as palavras na horizontal e na vertical.



ZUMBI - RESISTÊNCIA - QUILOMBO - NEGRO - PALMARES - LUTA - LIBERDADE - ESCRAVIDÃO
 CONSCIÊNCIA - LÍDER - GUERREIRO - VITÓRIAS - MORTE - INVASÃO - BRANCOS - AFRICANOS

Leia o texto para conhecer um pouco da vida e obra de Machado de Assis e responda as questões 4, 5 e 6.



MACHADO DE ASSIS (1839 – 1908)

Machado de Assis, foi contista, cronista, jornalista, poeta, teatrólogo e fundador da cadeira nº 23 da Academia Brasileira de Letras. É um dos mais importantes escritores da língua portuguesa no mundo. Filho de operário negro e uma lavadeira portuguesa, nasceu em 21 de junho de 1839 no morro do Livramento, no Rio de Janeiro. Entre suas obras estão: Ressurreição, A Mão e a Luva, Helena, Iaiá Garcia, Memórias Póstumas de Brás Cuba, Quincas Borba, Dom Casmurro, Esaú e Jacó e Memorial de Aires. Faleceu no ano de 1908.

Adaptado - Fonte: agenda da educação do Município do Jaboatão dos Guararapes mês de outubro do ano de 2020.

QUESTÃO 4. O texto acima é:

- () Autobiografia () Carta () Relato de Memória () Biografia

QUESTÃO 5. Quem foi Machado de Assis?

QUESTÃO 6. Desembaralhe as letras e descubra algumas das obras de Machado de Assis.

LA EHNE _____

BRAOB SCINQAU _____

SESUÇIREROÃR _____

ACJÓESEÚA _____



QUESTÃO 7. Leia este fragmento do diálogo entre a “A agulha e a linha”.

A agulha e a linha

Era uma vez uma agulha que disse a um novelo de linha:

- Por que é que você está todo orgulhoso?

O novelo olhou, sorriu e respondeu:

- Ora, porque eu coso.

A agulha zangou-se:

- Como, cose?...sou eu que coso, apenas eu.

O novelo riu outra vez:

- Coso pois sim... Você apenas fura este pano verde de feltro, mas eu que coso.

A agulha ficou tão nervosa que deu uma picada na costureira:

- Você não vê que a costureira só se preocupa comigo?

O novelo ficou calado. O vestido ficou pronto, foi experimentado e logo depois embrulhado.

Nessa hora, o novelo de linha virou-se para agulha:

- E agora? Quem é que vai para o baile?...



(Machado de Assis)

➤ Qual o significado da palavra coso/coser? Você pode pesquisar no dicionário.

➤ Explique com suas palavras o motivo da discussão entre a agulha e a linha.

➤ Qual tema está sendo abordado no texto? Assinale a alternativa correta.

() Generosidade () Vaidade () Humildade () Modéstia

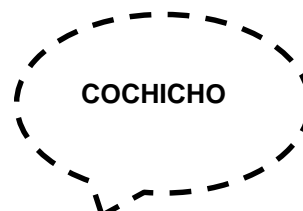
➤ Qual o nome do autor do texto?

QUESTÃO 8. Na história acima que você acabou de ler, o diálogo é apresentado com a utilização de sinais de pontuação. Observe:

DOIS PONTOS **:** indica o momento em que o personagem irá falar.

TRAVESSÃO **—** indica o início da fala do personagem.

TIPOS DE BALÕES





Turbine seu conhecimento

- **Escrita e ilustração** - Crie um diálogo harmonioso entre a agulha e a linha. Lembre-se de registrar cada cena em um quadrinho.

--	--	--

QUESTÃO 9. Leia a letra da música **Carinhoso** para responder as questões a seguir:

Carinhoso

Meu **coração**, não sei por quê
Bate feliz quando te vê
E os meus olhos ficam **sorrindo**
E pelas ruas vão te seguindo
Mas mesmo assim foges de mim

Ah, se tu soubesses
Como sou tão **carinhoso**
E o muito, muito que te quero
E como é sincero o meu **amor**
Eu sei que tu não fugirias mais de mim

Vem, vem, vem, vem
Vem sentir o calor dos **lábios** meus
À procura dos teus
Vem matar esta **paixão**
Que me devora o coração
E só assim então serei **feliz**
Bem feliz

Composição: Pixinguinha / João de Barro.

a) Qual o assunto abordado na música?

b) Os sentimentos mais presentes nessa música são? _____

c) Quem são os compositores da música?

d) A música é composta por quantas estrofes? E por quantos versos? _____



QUESTÃO 10. Temos abaixo uma nova Biografia, leia com atenção para responder as perguntas.



CHIQUINHA GONZAGA (1847 – 1935)

Francisca Edwiges Neves Gonzaga, nasceu no dia 17 de outubro de 1847, filha de uma negra com um militar. Sua mãe, Rosa Maria de Lima, enfrentou muito preconceito por ter engravidado de José Basileu Gonzaga um militar bem-sucedido. Chiquinha foi alfabetizada em casa e recebia também aulas de piano. Aos 16 anos, a jovem casou-se com Jacinto Ribeiro do Amaral, rico proprietário de terras, e foi mãe pela primeira vez. Algum tempo depois, teve mais dois filhos. Jacinto, seu esposo, sentia ciúmes da dedicação e paixão que Chiquinha tinha pela música, motivo que levou a separação do casal e a reprovação por parte de sua família. Em 1877 ela compôs seu primeiro sucesso como a polca (gênero da época) “Atraente” . Escreveu também peças de teatro inéditas como Festa de São João e A filha do Guedes. No ano de 1899 compôs “Ó Abre Alas”, primeira música feita especialmente para o Carnaval. Enquanto abolicionista, participou ativamente do movimento pela libertação dos escravos. No início do século XX, Chiquinha iniciou um romance, que duraria até o fim de sua vida, com um rapaz 36 anos mais novo que ela, o jovem João Batista. Ela escreveu sua última partitura “ Maria” aos 85 anos de idade em 1933. No dia 28 de fevereiro de 1935, essa mulher que serviu de exemplo para toda uma geração, faleceu em seu apartamento numa antevéspera de Carnaval. Sua obra reúne mais de 2.000 composições.

Adaptado Fonte: http://www.experta.com.br/tariqexperta/nos/elas_ousaram20010115.html

Quem foi Chiquinha Gonzaga?

Qual instrumento musical ela tocava? _____

O que faz uma compositora? _____

Qual foi seu primeiro sucesso? _____

Cite as peças teatrais escritas por Chiquinha: _____



MATEMÁTICA 4º ANO

QUESTÃO 1. Observe a quantia representada no quadro.



Agora responda:

- Quantos reais há no quadro? _____
- Diga quanto é o dobro da quantia do quadro. _____
- Diga quanto é a metade da quantia do quadro. _____
- Se retirarmos duas cédulas de 100, uma de 10 e uma moeda de um real quantos reais sobram?

QUESTÃO 2. Quanto pesa a caixa mais leve?



QUESTÃO 3.

Durante um mês de escavações de um grande sítio arqueológico, foram encontradas 28458 peças, com pedaços de cerâmica, ossos de animais e outros fósseis.

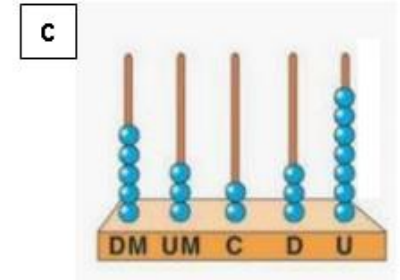
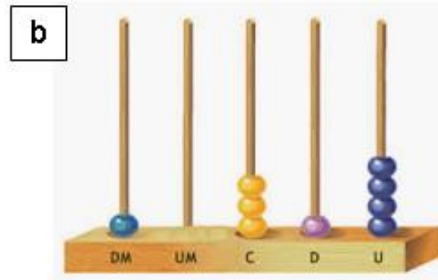
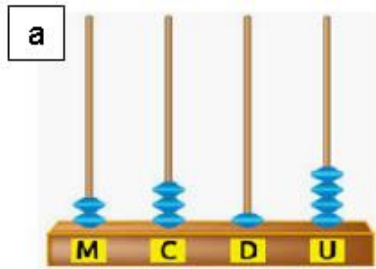
Em sua opinião, o número de objetos encontrados é maior do que uma dezena de milhar?

Observe a representação do número 28 458 no quadro de ordens.

DM	UM	C	D	U
Dezena de milhar	Unidade de milhar	Centena	Dezena	Unidade
2	8	4	5	8

Fonte: NANI, Ana Paula Souza. Mundo amigo: matemática. Edições SM, 2014, p. 20.

Agora observe os números representados nos ábacos e registre os números usando algarismos.



QUESTÃO 4. Observe o estoque de leite em pó de uma creche da cidade. Quantos gramas de leite estão armazenados neste estoque?

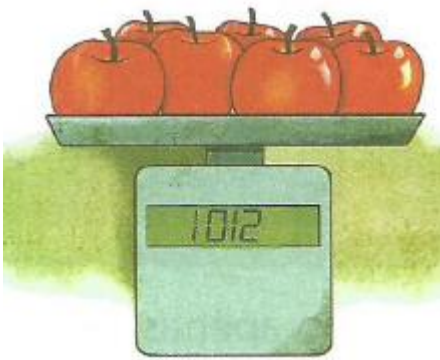




QUESTÃO 5.

Muitos alimentos que compramos nos supermercados e feiras são medidos por sua massa. Massa é uma grandeza e as unidades de medida mais usadas para medir a massa são o quilograma (Kg) e o grama (g). 1 Kg vale 1 000 g. Um produto de massa 1560g é igual a 1Kg e 560g ou 1,560Kg.

Observe as balanças. Os produtos estão medidos por gramas (g). Indique as quantidades dos produtos em Kg e g.

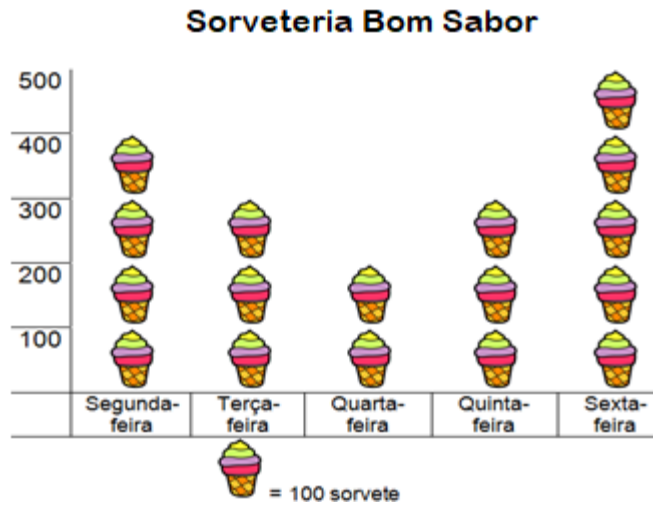


QUESTÃO 6. Observe a disposição das poltronas em uma sala de cinema.



Faça multiplicações e calcule o total de poltronas.

QUESTÃO 7. Observe no gráfico abaixo as vendas da sorveteria Bom Sabor.

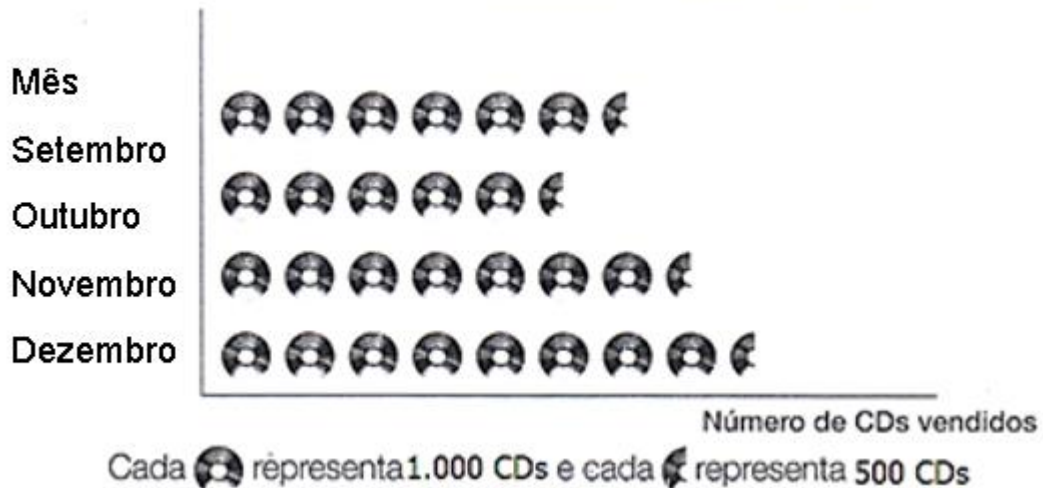


- a) Quantos sorvetes foram vendidos durante a semana? _____
- b) Quantos sorvetes foram vendidos na sexta-feira a mais que na quarta-feira? _____
- d) Se na quarta-feira fosse vendido o dobro de sorvete, esse valor seria maior ou menor que sexta-feira? _____

Fonte: (Adaptado) <https://ensinarhoje.com/grafico-pictorico-legenda-em-100-500-e-1-000/>

QUESTÃO 8. Observe o número de CDs vendidos nos últimos quatro meses do ano:

Venda de CDs nos últimos quatro meses do ano



- a) Quantos CDs foram vendidos no mês que houve a maior venda? _____
- b) Quantos CDs foram vendidos a mais em setembro do que em outubro? _____
- c) Quantos CDs foram vendidos no último trimestre do ano? _____

Fonte: (Adaptado) <https://ensinarhoje.com/grafico-pictorico-legenda-em-100-500-e-1-000/>



Turbine seu conhecimento

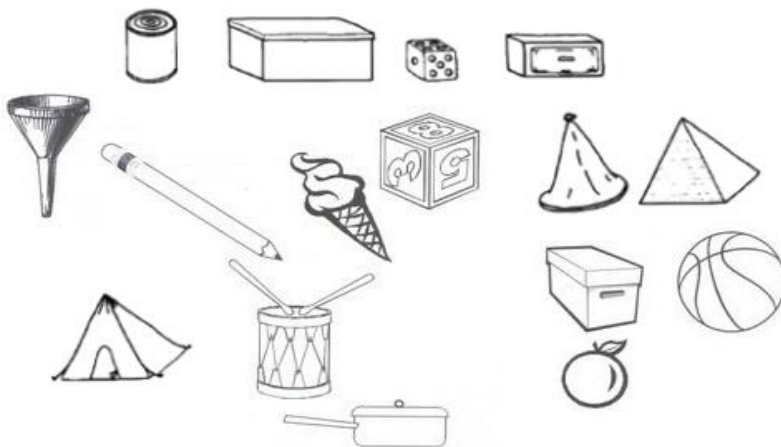
QUESTÃO 9. Observe duas maquetes que estavam na exposição da escola. Para fazer a maquete, Marcela usou embalagens que lembram sólidos geométricos com partes arredondadas, como o cilindro, o cone e a esfera.



Qual das duas maquetes foi feita por Marcela? _____

Fonte: NANI, Ana Paula Souza. Mundo amigo: matemática. Edições SM, 2014, p. 62.

QUESTÃO 10. Pinte cada figura de acordo com a legenda:



Amarelo – os objetos que parecem um cilindro. Azul – os objetos que parecem uma esfera.
Verde – os objetos que parecem um cone. Vermelho – os objetos que parecem um cubo.
Marrom – os objetos que parecem uma pirâmide. Laranja – os objetos que parecem um bloco retangular.