

# CASE



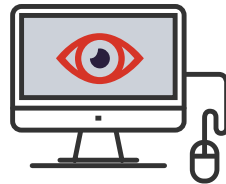
**Rede varejista transformou os processos de seleção de funcionários, da entrega de currículos até a avaliação de candidatos, e está obtendo ganhos de agilidade e governança**



# A EMPRESA

O Grupo IMEC, rede varejista do Rio Grande do Sul está presente no mercado há mais de 60 anos. Composto pelas marcas Super IMEC, Italianinho, Líder do Sul Alimentos e Desco, a rede conta com mais de 20 lojas no estado, empregando cerca de 2500 colaboradores.

# NECESSIDADE



**A principal necessidade do Grupo Imec era a Digitalização dos processos seletivos, para obter mais agilidade e controle no tratamento das informações dos candidatos e controle das vagas abertas.**

Segundo Ana Cláudia Scaravonatto Lamb, coordenadora de Recursos Humanos do Grupo Imec, a implantação do Compleo ATS está proporcionando à rede a profissionalização da área de seleção de funcionários, e a mensuração de indicadores, que antes não era possível. “Não tínhamos como avaliar os nossos processos, pois tudo era feito de forma manual.”, afirma.

Além disso, para a coordenadora, antes do Compleo, o maior desafio da área de RH do Super Imec era o controle das vagas abertas.

“Nossa empresa possui 23 unidades em todo o estado do Rio Grande do Sul, e em cada uma delas contamos com um profissional de recursos humanos, que realiza o processo seletivo. O gerenciamento dos dados dos candidatos era feito em planilhas, manualmente, o que deixava o processo todo muito demorado. Além disso, nosso banco de currículos era físico, a divulgação das vagas era via nosso próprio site, o que era pouco efetivo, e a atualização das informações também era manual. Com o Compleo, tudo isso foi digitalizado”, explica.

# CENÁRIO



Com o objetivo de tornar seus processos mais eficientes, em dezembro de 2017 o Grupo Imec passou a utilizar o Compleo ATS (Applicant Tracking System) – software de recrutamento e seleção que ajuda empresas a contratar os melhores talentos de forma mais fácil, ágil e automatizada. Abaixo veremos com a tecnologia do Compleo ATS ajudou o Grupo Imec a resolver seus principais desafios de RH.

## DIGITALIZAÇÃO E MODERNIZAÇÃO DO RH PARA DIMINUIR O ESFORÇO DE TRIAGEM

Após a contratação do Compleo o grupo IMEC conseguiu criar um banco de currículos digital e com isso acabar com as pilhas de currículos impressos. Esse cenário possibilitou a diminuição do esforço operacional e otimizou a etapa de

triagem de candidatos. A coordenadora do setor destaca: “Atualmente, estamos percebendo uma maior agilidade na triagem dos currículos e no tempo médio de fechamento de vagas, graças à solução do Compleo”.

## MELHOR CONTROLE DE CANDIDATOS

Com todas as informações centralizadas no Compleo foi possível armazenar todo o histórico de cada candidato. Além do currículo, o Compleo também armazena comentários e avaliações dos recrutadores feitas durante o processo seletivo. Com esses dados, se o candidato retornar para um novo processo no futuro, o RH passa a ter acesso a todo esse histórico referente aos processos anteriores de forma facilitada.

### AVALIAÇÃO EFETIVA DOS INDICADORES

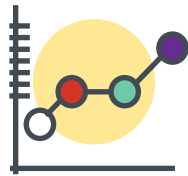
Um dos grandes problemas dos processos realizados de forma manual é a etapa de avaliação de indicadores, que são essenciais para medir a performance dos processos seletivos. O Grupo Imec conta com mais de 20 unidades, e isso torna a mensuração de dados impossível de ser feita sem o apoio de um ATS. Com todos os dados das unidades centralizados em um único lugar, ficou muito prático para o RH obter indicadores de forma rápida e eficiente. “O Compleo veio de encontro a uma reestruturação da nossa área de RH, e atendeu nossas necessidades em relação ao processo seletivo. Saímos de um processo totalmente manual e demorado para um processo automatizado e prático”, afirma Ana Cláudia.

### PROCESSOS SELETIVOS 100% ONLINE

Com a digitalização dos processos através do uso do Compleo ATS, o Grupo IMEC encontrou a possibilidade de realizar seu primeiro processo seletivo para o Programa de Treinee 100% online durante a pandemia.

“Fizemos entrevistas remotas ao vivo com os candidatos usando plataformas de videoconferências. Somado a isso, com ajuda do Compleo, pudemos avaliar os candidatos de forma diferente, por meio das ferramentas disponibilizadas, que nos permitiram realizar testes e gravação das respostas enviadas pela solução Compleo ATS, via templates personalizados, por exemplo”, comenta a coordenadora de RH do Grupo.

# RESULTADOS



Entre os principais resultados alcançados pelo Grupo Imec estão o controle e atualização diária das posições em aberto na empresa; banco de currículos digital; atualização simultânea das informações sobre vagas abertas com o site da empresa, por meio da plataforma; triagem de candidatos mais rápida; facilidade para organizar o processo seletivo dentro da vaga (workflow); melhor controle dos candidatos que já passaram por processo seletivo e possibilidade de fazer o processo seletivo 100% online.



[www.compleo.com.br](http://www.compleo.com.br)

[blog.compleo.com.br](http://blog.compleo.com.br)