



# PAPEL DAS ORGANIZAÇÕES REENGENHARIA

Professor : Alessandro Andrade

# Qual o papel das organizações na nova economia ?



# IMPORTANTE!

---



ASPECTO TÉCNICO -  
CIENTÍFICO



ASPECTO POLÍTICO



ASPECTO SÓCIO-  
AMBIENTAL



<b>PARADIGMAS TRADICIONAIS</b>	<b>PARADIGMAS DO TERCEIRO MILÊNIO</b>
<b>Revolução industrial – substituição e potencialização do trabalho humano por máquinas.</b>	<b>Revolução digital – substituição e potencialização das funções humanas de decisão, comunicação e informação por computadores.</b>
<b>Classe operária numerosa, em conflito com uma classe de patrões e gerentes.</b>	<b>Trabalhadores em serviço e do conhecimento e profissionais liberais mais numerosos que os operários clássicos.</b>
<b>Trabalhador especializado – operador de máquinas qualificado apenas para a realização de uma tarefa.</b>	<b>Grupos de trabalhadores autogeridos e polivalentes, com educação de nível superior.</b>

<b>PARADIGMAS TRADICIONAIS</b>	<b>PARADIGMAS DO TERCEIRO MILÊNIO</b>
<b>Emprego e carreira estáveis.</b>	<b>Desemprego, empregabilidade, terceirização, economia informal, empreendedorismo.</b>
<b>Grandes estruturas organizacionais.</b>	<b>Estruturas organizacionais enxutas.</b>
<b>Ênfase na eficiência.</b>	<b>Ênfase na competitividade.</b>
<b>Interesse da empresa e do acionista.</b>	<b>Ética e responsabilidade social, cidadania empresarial</b>

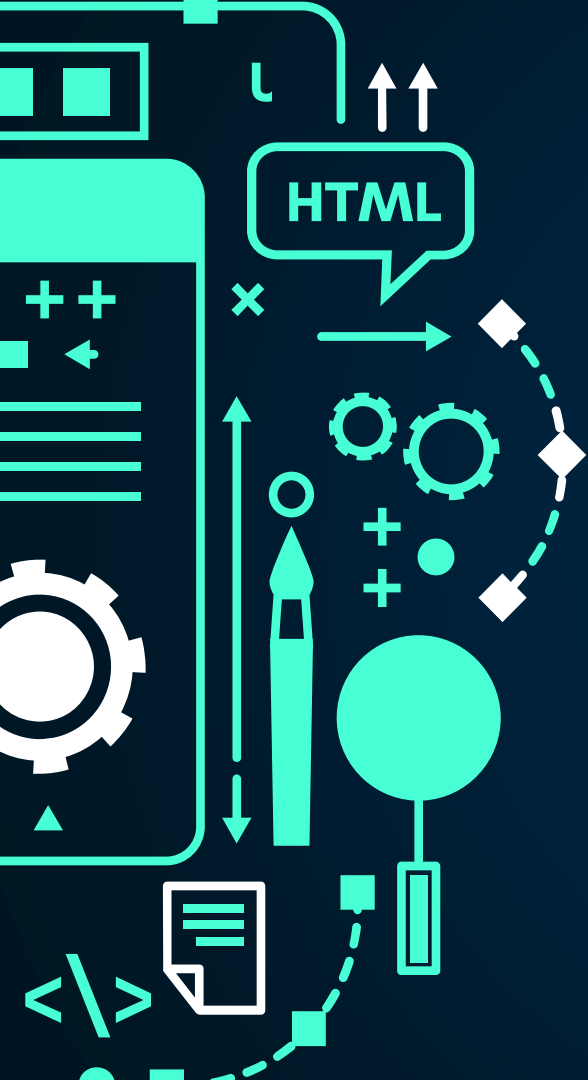


# REENGENHARIA

---

" ... consiste no repensar fundamental e no redesenhar radical dos processos de trabalho com o objetivo de obter melhorias dramáticas nas medidas contemporâneas críticas da performance da empresa, seja nos custos, na qualidade, no serviço ou no tempo".

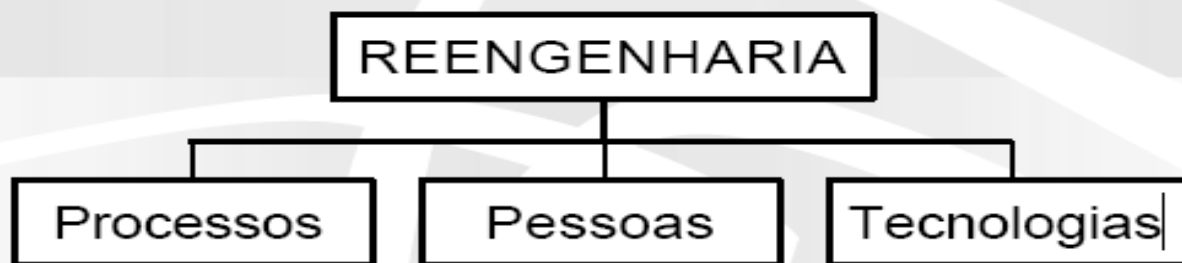
Michael Hammer



# INTRODUÇÃO

A Reengenharia, criada por Michael Hammer, é um sistema administrativo utilizado pelas organizações para se **manterem competitivas** no mercado e **alçarem as suas metas**, reformulando o seu modo de fazer negócios, suas atividades e tarefas ou processos.

## ***As bases da Reengenharia***





# Reengenharia - FORD

- Na década de 80 a Ford passava por uma grande depressão, enquanto isso as indústrias Japonesas cresciam, ficando mais rápidas e competitivas.
- Isso levou a Ford a implementar a Reengenharia, com o propósito de rentabilizar seu departamento de contabilidade.
- Conseguiram atingir uma redução de 75% nas suas despesas.

# Casos de Sucessos

## ***IBM***

- o Reduziu o tempo na produção de um computador de SETE dias para UM dia.

## ***MC DONALD'S***

- o Aumentou a eficácia do planejamento e controle de estoque, através da informatização de suas lojas.

# Casos de Sucessos

## **GENERAL MOTORS**

- O Na época do lançamento do Cadillac, os processos não foram aplicados adequadamente às estratégias da empresa, pois as inovações não foram bem aceitas pelo processo, que até então era “antiquado”.

## **KODAK**

- O Implantou um novo software, que não foi adaptado pelo sistema. Os programas custavam caro e foram implantados arbitrariamente.



# TIPOS DE ORGANIZAÇÃO

Professor : Alessandro Andrade

# Downsizing

Aplicado a gestão significa a **redução radical do tamanho da empresa** geralmente através (redução dos níveis hierárquicos) ou da venda de negócios não estratégicos.

As empresas ganham **flexibilidade e perdem burocracia** e ficam mais próximas do mercado e dos clientes.

# Benchmarking

- O conceito de benchmarking, concebido na Xerox, em 1979, consiste na ***pesquisa e avaliação sistemáticas das melhores práticas utilizadas pelos líderes de mercado***, visando aprimoramento e redesenho do processo produtivo, no intuito de aumentar sua qualidade e produtividade.

# TIPOS DE ORGANIZAÇÃO

## *ORGANIZAÇÃO MECANICISTA*

Tarefas especializadas e precisas.

Hierarquia rígida e definida.

Comunicação vertical.

Teoria da burocracia de Werber.

# TIPOS DE ORGANIZAÇÃO

## *ORGANIZAÇÃO ORGÂNICA*

Organização flexível.

Contínua redefinição de tarefas.

Cooperação.

Pouca ênfase no organograma.



# TIPOS DE ORGANIZAÇÃO

## ***ORGANIZAÇÃO LINEAR***

Princípio da unidade de comando: significa que cada superior tem autoridade única e absoluta sobre seus subordinados e que não a reparte com ninguém.

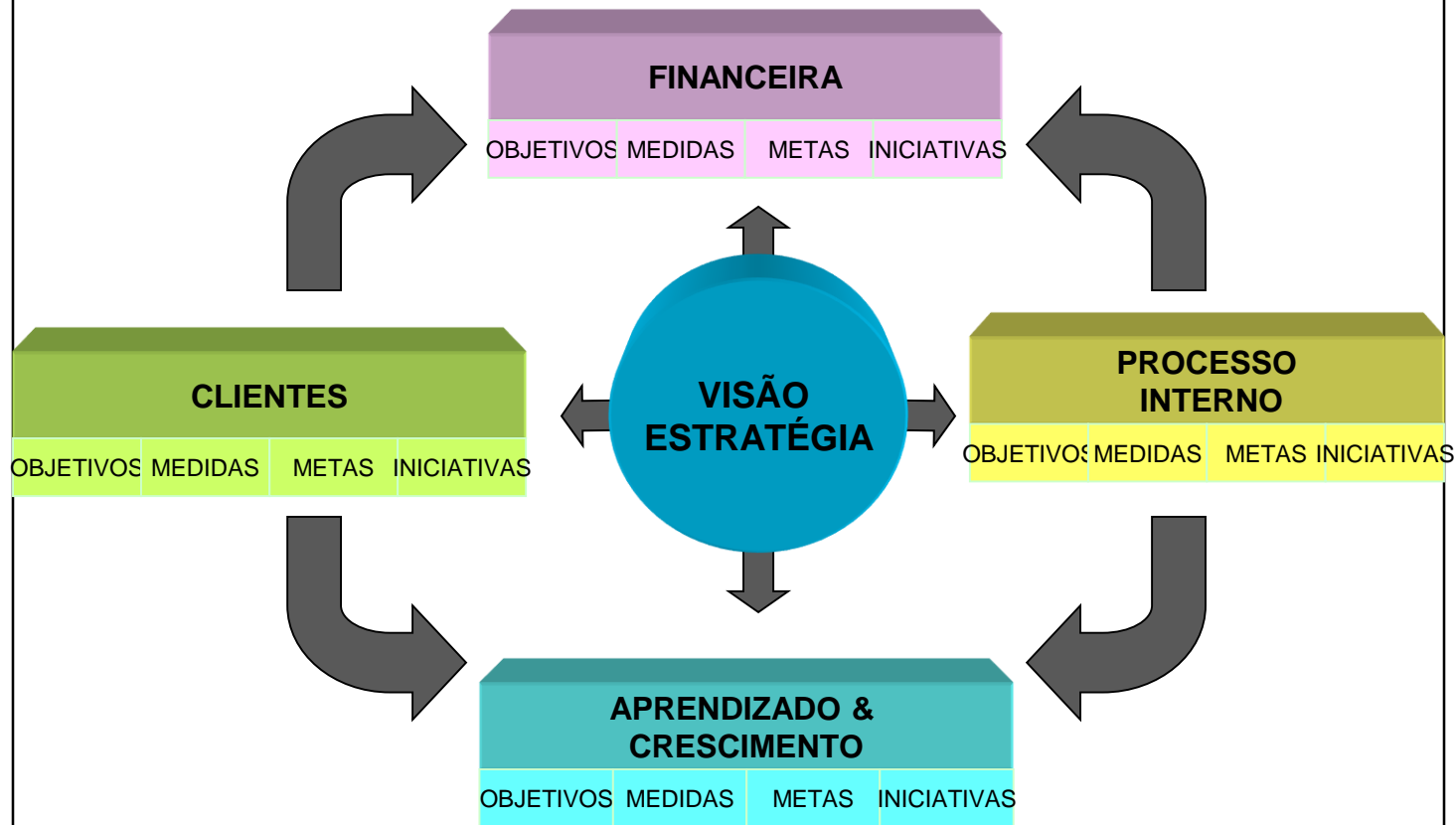
## ***ORGANIZAÇÃO FUNCIONAL***

É a estrutura organizacional que aplica o princípio funcional ou princípio da especialização das funções.

## ***ORGANIZAÇÃO LINHA-STAFF***

Assessoria funcional decorre desse princípio, que separa, distingue e especializa.

# Tradução da Visão e Estratégia: Quatro Perspectivas



# Financeira

Ampliar mix de receitas

# Clientes

Aumentar a confiança dos clientes em  
nossa orientação Financeira

# Processos Internos

Conhecer os  
segmentos de  
clientes

Desenvolver  
novos  
produtos

Efetuar a  
venda  
cruzada

# Aprendizado e crescimento

Aumentar a produtividade dos funcionários

Desenvolver  
habilidades  
estratégicas

Ter acesso a  
informações  
estratégicas

Alinhar as  
metas  
pessoais



PERGUNTAS ????