

INTRODUÇÃO À ADMINISTRAÇÃO

Professor: Alexsandro Andrade



RESUMINDO..

- ✓ O taylorismo caracteriza-se pela **ênfase nas tarefas**, objetivando o **aumento da eficiência** ao **nível operacional**.
- ✓ Taylor faz a publicação, em 1911, dos Princípios de Administração Científica.
- ✓ Com esse livro, Taylor propõe que administrar uma empresa deve ser tido como uma ciência.

TAYLORISMO

- ✓ **Racionalização do trabalho**, que envolve a **divisão de funções** dos trabalhadores;
- ✓ Taylor concentra seu argumento na **eficiência do trabalho**, que envolve fazer as tarefas de modo mais inteligente e com a **máxima economia de esforço**.

ADMINISTRAÇÃO CIENTÍFICA

TEORIA CIENTÍFICA – RESUMO **Frederick Winslow Taylor (1856-1915)**

Precursor da abordagem científica definida em três fases:

Eliminação de desperdícios;

Caráter científico dos processos produtivos;

Eficiência na empresa.

TEMPOS E MOVIMENTOS



- Eliminar o desperdício de esforços e de movimentos inúteis com a adaptação dos operários à tarefa.
- Definir métodos e estabelecer normas para a execução do trabalho, facilitando o treinamento dos operários e melhorando a eficiência e o rendimento da produção, pela especialização das atividades.

TEMPOS E MOVIMENTOS



- Distribuir uniformemente o trabalho, para que não haja períodos de falta ou de excesso de trabalho.
- Estabelecer uma base uniforme para salários equitativos e prêmios de produção.

PRINCÍPIOS DE ADMINISTRAÇÃO CIENTÍFICA

1. Princípio do planejamento.
2. Princípio do preparo.
3. Princípio do controle.
4. Princípio da execução .

TEORIA CLÁSSICA DA ADMINISTRAÇÃO - ÊNFASE NA ESTRUTURA

Henri Fayol (Fayol)

- Definiu as funções do administrador, fazendo uma distinção com os responsáveis pela execução das tarefas; e
- Funções: planejar, organizar, comandar, coordenar e controlar.
- Elaborou os 14 princípios da administração.

TEORIA CLÁSSICA – HENRI FAYOL (1841-1925)

Premissas básicas:

Divisão da organização em **seis funções: técnica, comercial, Financeira, segurança, contábil e administrativa.**

Cada função cabem **atos administrativos** que são cinco: **prever, organizar, comandar, coordenar e controlar.**

○ desenvolvimento dos 14 princípios definidos por Fayol.

14 PRINCÍPIOS GERAIS DA ADMINISTRAÇÃO.

1-Divisão do trabalho: produzir mais e melhor, obtendo o máximo rendimento, individual e coletivo.

2-Autoridade e responsabilidade: o direito de mandar e o poder de se fazer obedecer.

3-Disciplina: consiste na obediência, na assiduidade.

4-Unidade de comando: para a execução de um ato qualquer, um agente deve receber ordens de um só chefe.

5-Unidade de direção: um só chefe e um só programa conjunto de operações

6-Subordinação do interesse particular ao interesse geral.

14 PRINCÍPIOS GERAIS DA ADMINISTRAÇÃO.

7- Remuneração do pessoal: É o prêmio pelo serviço prestado.

8- Centralização.

9- Hierarquia.

10- Ordem.

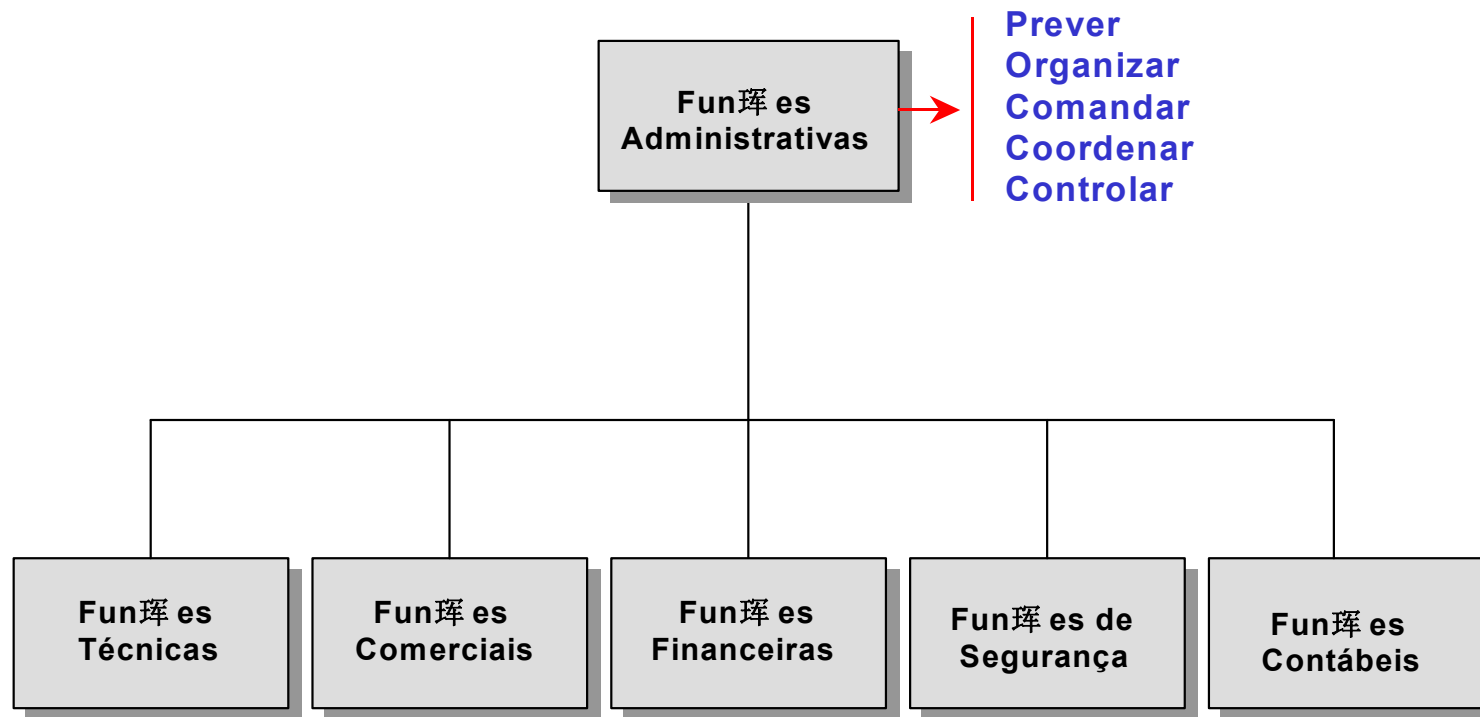
11- Equidade(benevolência e justiça).

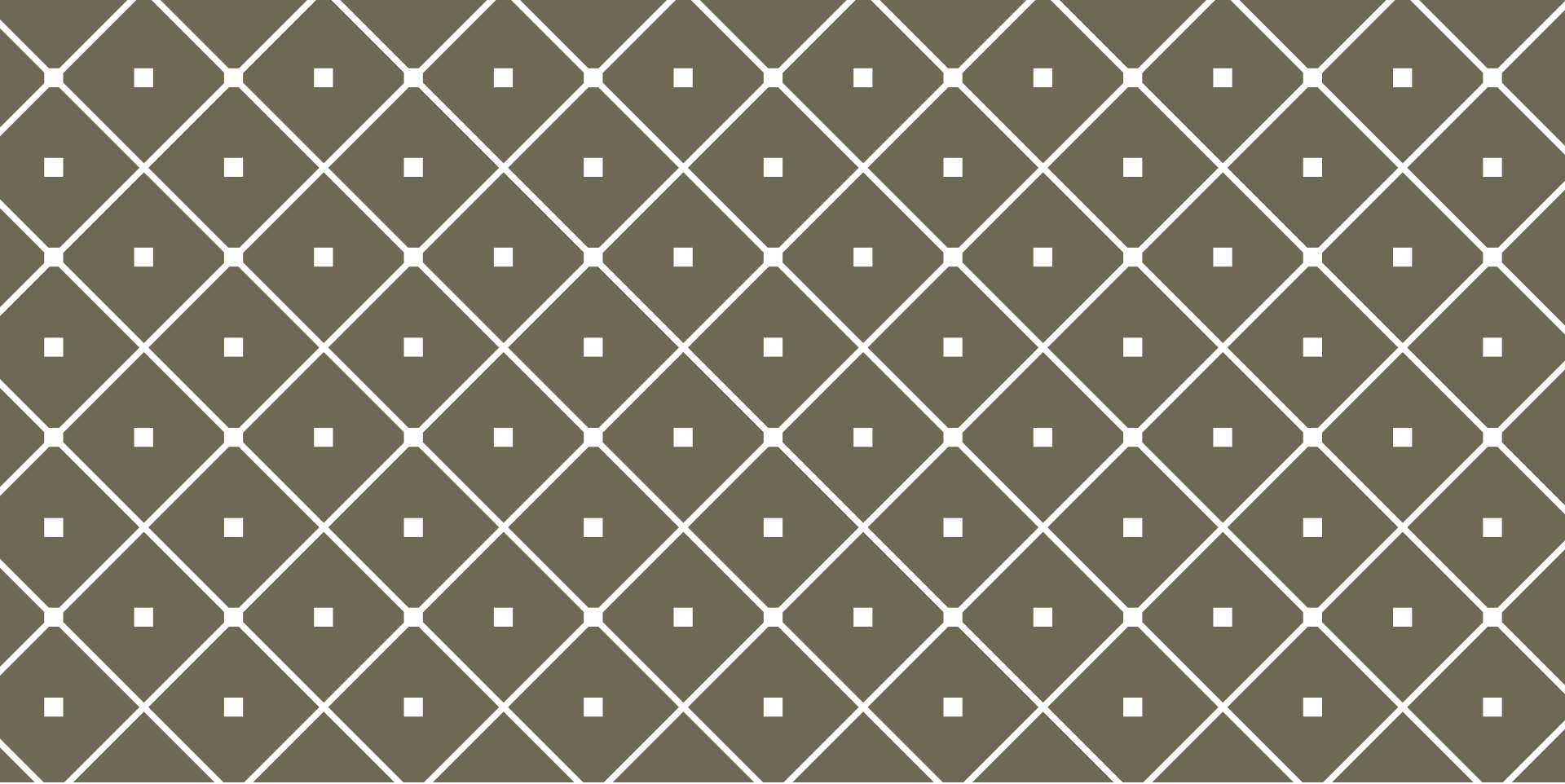
12- Estabilidade do pessoal.

13- Iniciativa.

14- União do pessoal.

As seis funções básicas da empresa segundo Fayol.





FORDISMO



FORDISMO

- Trata-se de uma forma de **r a c i o n a l i z a ç ã o da produção** capitalista baseada em **inovações técnicas e organizacionais** que se articulam tendo em vista, de um lado a **produção em massa** e, do outro, o **consumo em massa**.
- Aperfeiçoamento da linha de montagem

HENRY FORD

Seguidor de Taylor e aplicou a Administração Científica à linha de produção na indústria automobilística, potencializando a produção em série.



FORDISMO

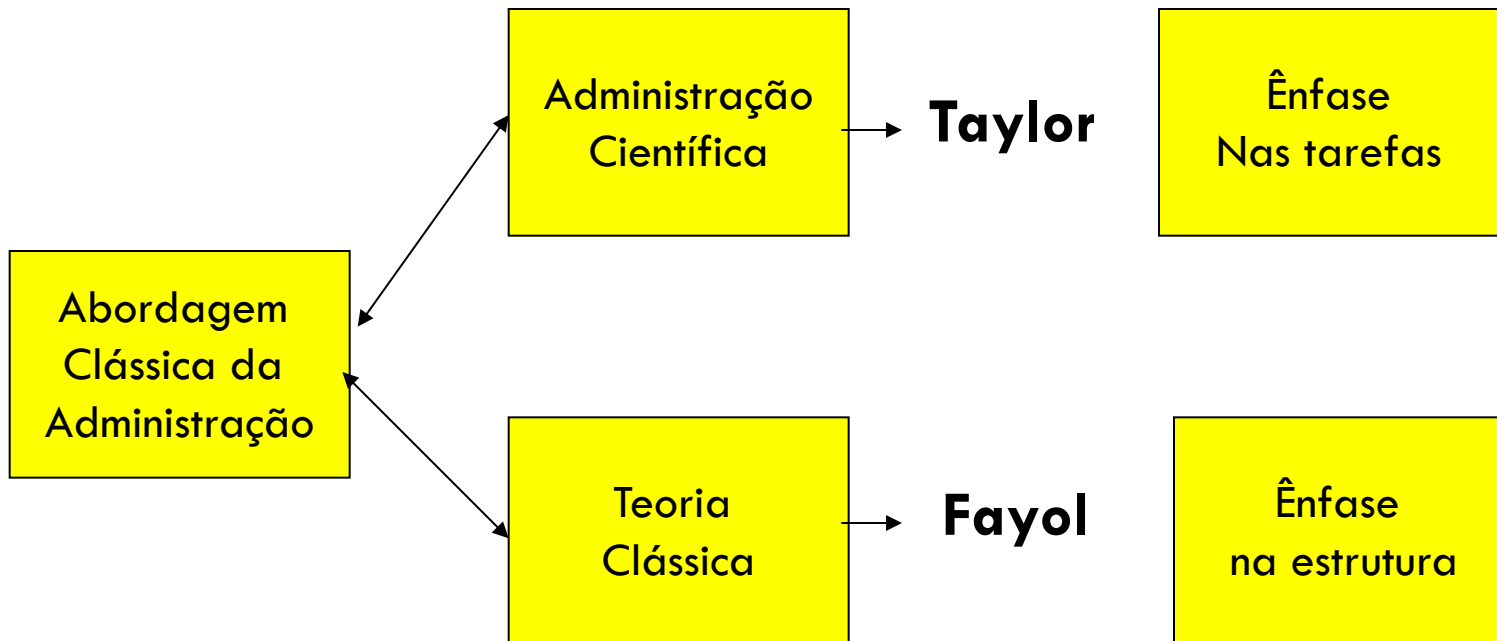
Princípio de produtividade - o máximo de produção em um determinado período de tempo.

Princípio de intensificação - aumentar a velocidade de giro do capital, visando pouca imobilização.

FORDISMO

Princípio de economicidade - reduzir ao mínimo o volume de matéria-prima em transformação, definindo que tempo é energia humana e o estoque inútil representa capital imobilizado.

A ABORDAGEM CLÁSSICA DA ADMINISTRAÇÃO



A ABORDAGEM CLÁSSICA DA ADMINISTRAÇÃO

Administração Científica

O objetivo da administração é pagar salários melhores e reduzir custos unitários de produção.

Para atingir tais objetivos, a administração deve aplicar métodos científicos.

Teoria Clássica

As Funções básicas da empresa:

Funções técnicas

Funções Comerciais

Funções financeiras

Funções de segurança

Funções contábeis

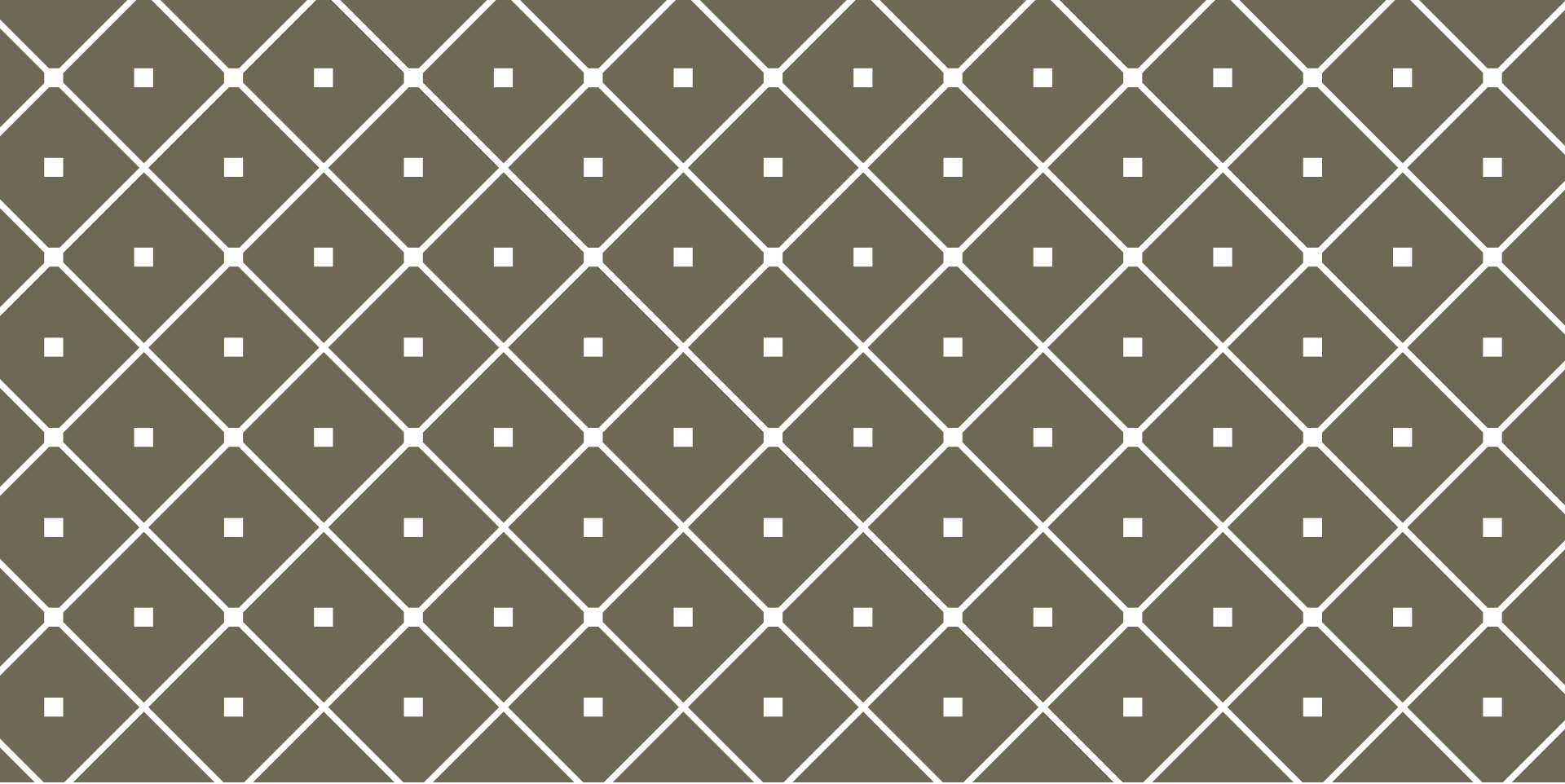
Funções administrativas

IMPORTANTE!

Abordagem Clássica

Enquadrou as empresas numa sistemática, uma lógica de ação que implicou na derrota do amadorismo.

Trouxe caráter técnico, científico ao trabalho.



MAX WEBER/TEORIA DA BUROCRACIA



TEORIA DA BUROCRACIA

Raciocinando que toda organização é orientada por objetivos e abrange muitos indivíduos, o que exige a uma regulamentação cuidadosa para controle de suas atividades, Max Weber (1864 – 1920), sociólogo alemão, advogado e historiador, desenvolveu a Teoria da Administração Burocrática que enfatiza a necessidade de uma hierarquia estritamente definida e governada por regulamentos e linhas de autoridade claramente estabelecidas.

Max Weber entendia que o modelo ideal para a Administração era a abordagem burocrática.

TEORIA DA BUROCRACIA-MAX WEBER

- Segundo essa teoria, um homem pode ser pago para agir e se comportar de certa maneira preestabelecida em que hipótese alguma, suas emoções interfiram no seu desempenho.
- É a organização eficiente por excelência e para conseguir esta eficiência, a burocracia precisa detalhar antecipadamente e nos mínimos detalhes como as coisas devem acontecer.

TEORIA DA BUROCRACIA

A burocracia é compreendida como uma maneira de organização humana baseada na racionalidade, isto é, na adequação dos meios aos objetivos pretendidos, a fim de garantir a máxima eficiência possível no alcance desses objetivos (CHIAVENATO, 2006).

BUROCRACIA

A burocracia surgiu e se consolidou em decorrência de alguns fatores principais, tais como:

- limitações apresentadas pelas escolas anteriores;
- crescente tamanho e complexidade das empresas; e
- consolidação da sociedade de consumo de massa, com a consequente necessidade de um modelo de organização formal.

BUROCRACIA

Diante deste cenário, a intenção de Weber era a de que padrões formais fossem aplicados à estrutura organizacional, de tal modo que a organização não precisasse se apoiar em apenas um indivíduo – o executivo.

A organização obteria eficiência e sucesso ao seguir as regras fixadas de maneira rotineira, e não enviesada.

TEORIA DA BUROCRACIA

Para Weber, as burocracias são particularmente importantes porque permitem que grandes organizações desempenhem, de maneira uniforme, suas muitas atividades rotineiras necessárias à sobrevivência.

Além disso, se as regras e os controles forem estabelecidos adequadamente, não haverá viés burocrático no tratamento das pessoas, seja funcionário, seja cliente.

A ideia era a de que uma burocracia fosse eficiente e produtiva. No setor público, por exemplo, o modelo burocrático encontrou um terreno fértil, por isso, até hoje, é o modelo preponderante.

TEORIA DA BUROCRACIA

Essa escola, contudo, não se configura no modelo ideal a todos os tipos de organização, principalmente para aquelas que precisam de tomadas de decisão rápidas e de flexibilidade para o desenvolvimento de suas atividades.

Além disso, há o risco de que as pessoas acabem não dando o melhor de si, em função dos procedimentos e das regras burocráticas. O entendimento de Max Weber sobre uma burocracia é que a organização apresente as seguintes características:

TEORIA DA BUROCRACIA

- **Caráter legal das normas:** as normas são estabelecidas por parte dos atores sociais ocupantes dos cargos diretivos, visando a estabelecer padrões e a imprimir disciplina;
- **Caráter formal das comunicações:** é típico das organizações burocráticas usar comunicações escritas. Regras, decisões e ações são formuladas e registradas por escrito para fornecer comprovação e documentação adequadas;
- **Divisão do trabalho:** é importante para que cada um conheça os limites da sua função, de seus direitos e deveres, evitando também esforços duplicados;

TEORIA DA BUROCRACIA

- **Impessoalidade no relacionamento:** as relações estabelecidas dentro e fora do ambiente de trabalho decorrem do cargo ocupado pelo indivíduo;
- **Hierarquização da autoridade:** cada cargo é supervisionado pelo cargo hierarquicamente superior;
- **Rotinas e procedimentos padronizados:** a padronização das atividades busca a eficiência máxima;

TEORIA DA BUROCRACIA

- **Competência técnica e mérito:** este é o critério básico para o reconhecimento, a promoção e o avanço na carreira;
- **Especialização da administração:** os membros do corpo administrativo não são os donos do negócio, mas profissionais especializados na sua administração;
- **Profissionalização:** a escolha da ocupação de cada cargo é por critérios profissionais;

TEORIA DA BUROCRACIA

- **Princípio da publicidade:** o direito à informação é essencial. No setor público, diante da necessidade de transparência dos órgãos estatais, isto é fundamental;
- **Previsibilidade do funcionamento:** Por conta da padronização das atividades, o comportamento dos integrantes da organização é previsível.

TEORIA DA BUROCRACIA

No que se refere às características da burocracia, Chiavenato (2006a) lembra que, atualmente, avalia-se a burocracia como uma condição de estar totalmente presente ou totalmente ausente em uma organização.

Empiricamente falando, é mais válido trabalhar com o conceito de burocracia do que considerar uma organização como totalmente burocrática ou não burocrática.

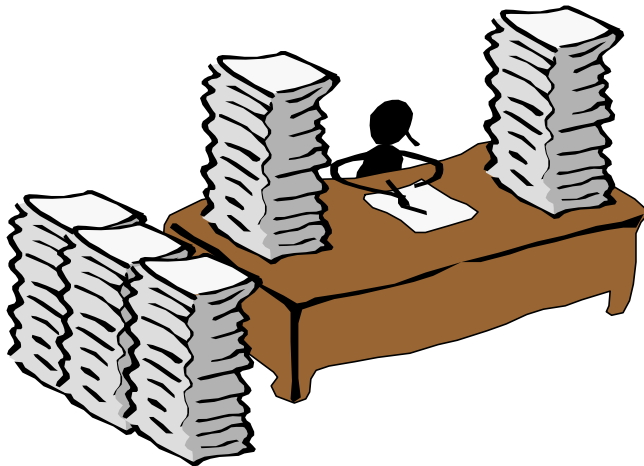
TEORIA DA BUROCRACIA

Há graus diferentes de burocratização nas organizações. Por exemplo, ao compararmos duas organizações, podemos encontrar em uma um sistema de procedimentos para lidar com todas as situações do trabalho que estejam claramente definidas e formalizadas em manuais de procedimentos; enquanto, na outra, podemos encontrar somente alguns departamentos que possuem e fazem uso de tais manuais.

IMPORTANTE

Destaque: Max Weber

Ênfase: No Ambiente



Características:

- **Caráter legal e normativo**
- **Formalidade das comunicações**
- **Racionalismo e divisão do trabalho**
- **Impessoalidade e hierarquia**
- **Rotinas e procedimentos padronizados**
- **Meritocracia**
- **Profissionalização**
- **Especialização da administração**
- **Previsibilidade**

CRÍTICAS AO MODELO BUROCRÁTICO

- 1- Particularismo.
- 2- Interesses pessoais.
- 3- Excesso de regras.
- 4- Hierarquia.
- 5- Mecanicismo.
- 6- Individualismo.
- 7- Sem inovação.

TEORIA ESTRUTURALISTA

- A **Teoria Estruturalista** surgiu por volta da década de 50.
- Busca inter-relacionar as organizações com o seu ambiente externo.
- Ela mostra a organização como sendo um sistema aberto que se relaciona com o ambiente e com outras organizações.
- A Teoria Estruturalista baseia-se no conceito de estrutura, que é um todo composto por partes que se inter-relacionam.
- Faz uma análise comparativa entre as organizações.

