



A importância das Teorias de Aprendizagem no Ensino de Geografia para os Anos Finais.

Módulo 3:

Teoria Cognitiva de Jean Piaget e Teoria Sociocultural de Lev Vygotsky



Carga horária: 04 horas

Formadores:

Georgos Assunção.

Gilvânia Santana.





“Quando alguém se interessa pelo que faz, é capaz de empreender esforços até o limite de sua resistência física”.



PIAGET – DESENVOLVIMENTO COGNITIVO



- ✓ **Jean Piaget** (1896 - 1980) foi psicólogo, biólogo e pensador suíço.
- ✓ A teoria do desenvolvimento cognitivo de Piaget foi um avanço na época ao colocar o ser humano como sujeito ativo em sua aprendizagem.
- ✓ Seu foco principal está em investigar o processo pelo qual as pessoas adquirem o conhecimento, não em o quanto adquirem.



TEORIA COGNITIVA DE JEAN PIAGET

Para Piaget, o aprendizado é construído pela criança durante sua relação com objetos e pessoas.

De acordo com o autor, o aprendizado possui ligação entre adaptação, acomodação e assimilação, através de informações adquiridas no meio em que se está inserido.

Esses são processos de internalização de conteúdos externos, passando por etapas para que seja possível ocorrer uma compreensão.



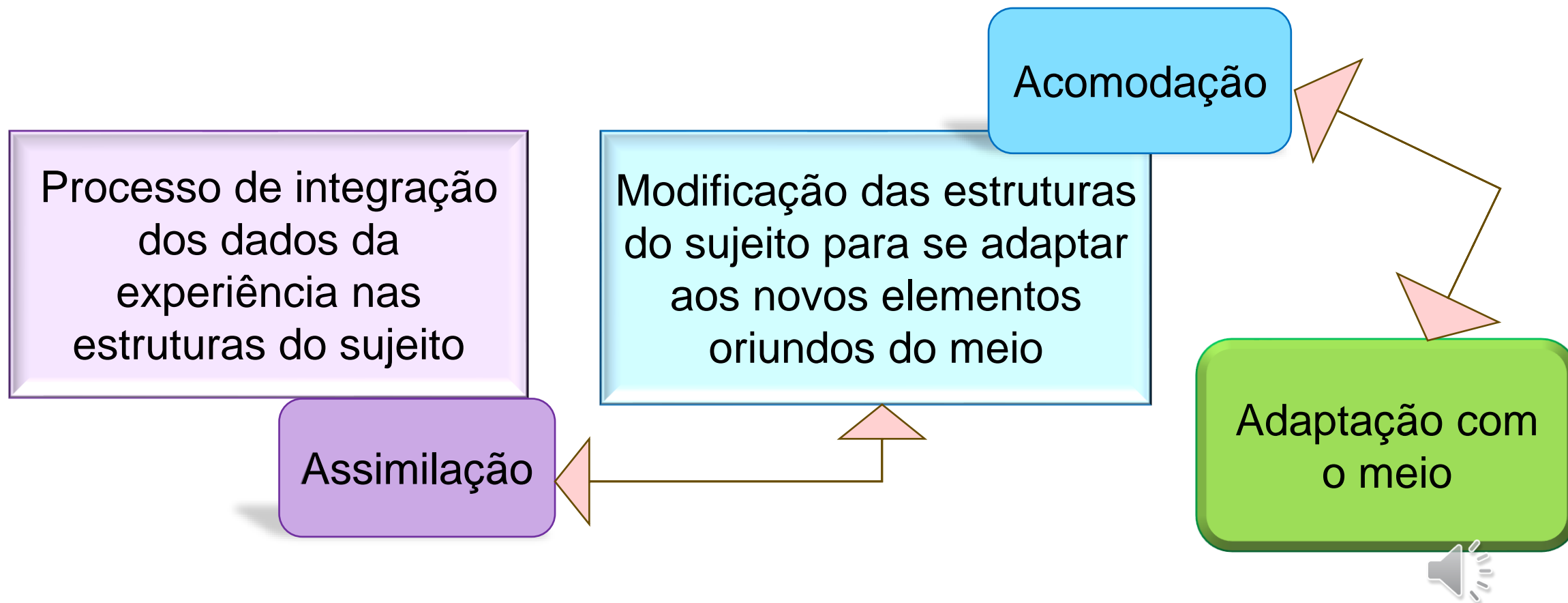
PIAGET – DESENVOLVIMENTO COGNITIVO

Cada nova descoberta é assimilada e acomodada junto ao que a criança já conhecia do mundo, tornando-o cada vez mais amplo. Gradualmente, as relações se formam e as coisas começam a fazer sentido na cabeça da criança.

Assimilação e acomodação são processos complementares, diretamente ligados ao processo de adaptação. No processo de assimilação, elementos do meio são incorporados à estrutura cognitiva do sujeito. Na acomodação, há uma modificação nas estruturas do sujeito para que se adapte às modificações do meio.



ASSIMILAÇÃO, ACOMODAÇÃO E ADAPTAÇÃO





ADAPTAÇÃO: ASSIMILAÇÃO E ACOMODAÇÃO

Vamos pensar no seguinte cenário: uma criança se depara com uma nova situação, tenta assimilá-la, buscando compreendê-la com base nos esquemas que já possui em sua mente — este processo é chamado de assimilação.


Porém, se esta experiência não coincidir com um esquema existente, ela necessita modificar o esquema, ampliando seu conhecimento de mundo — este movimento é denominado acomodação.





ESTÁGIO DE DESENVOLVIMENTO DE PIAGET

ESTÁGIO DE DESENVOLVIMENTO	IDADE	CARACTERÍSTICAS	EXEMPLOS PRÁTICOS
Sensório-motor 	Desde o nascimento até os 2 anos	A criança conhece o mundo por meio dos esquemas de ações que trabalham sensações e movimentos. O bebê percebe o mundo como uma extensão do seu corpo.	Ao desenvolver o esquema de sucção, o bebê começa a diferenciar o que é o seio, o bico da mamadeira, a chupeta ou o dedo. Com o tempo, consegue identificar objetos que são sugáveis ou não. 


ESTÁGIO DE DESENVOLVIMENTO DE PIAGET

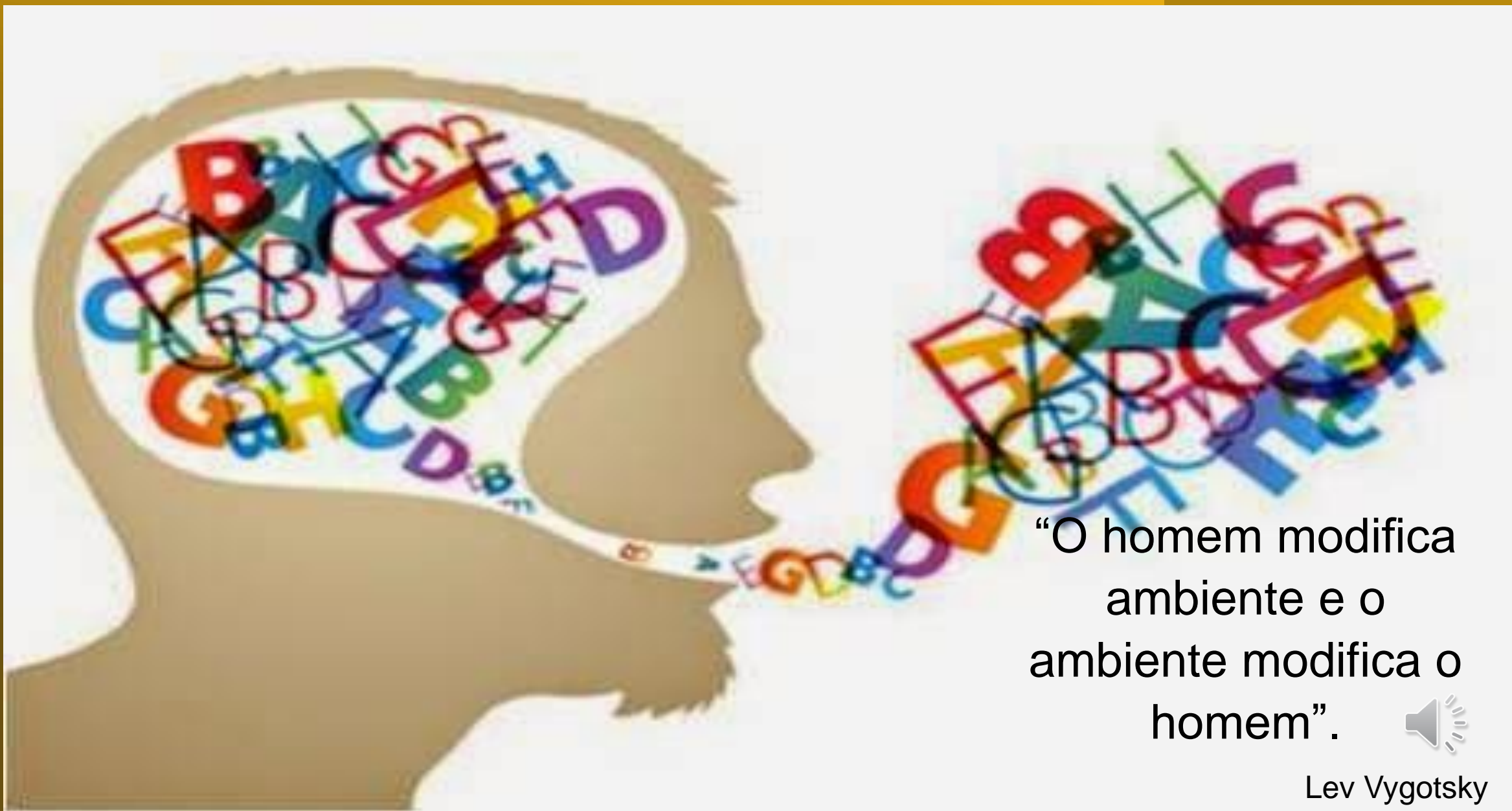
ESTÁGIO DE DESENVOLVIMENTO	IDADE	CARACTERÍSTICAS	EXEMPLOS PRÁTICOS
<p>Pré-Operatório</p> 	<p>De 2 a 7 anos</p>	<p>Aparecimento dos primeiros esquemas de ação mentais - como a fala. Começam também a imitar, representar, imaginar e classificar.</p>	<p>Brincar de faz de conta, de comidinha, de criar histórias e desenhar fazem parte do aprendizado nessa fase.</p>

ESTÁGIO DE DESENVOLVIMENTO DE PIAGET

ESTÁGIO DE DESENVOLVIMENTO	IDADE	CARACTERÍSTICAS	EXEMPLOS PRÁTICOS
<p>Operatório-Concreto</p> 	<p>De 7 a 11 anos</p>	<p>A criança amplia a capacidade de agir sobre o real. É capaz de relacionar, classificar, comparar objetos seguindo critérios lógicos e realizar as primeiras operações aritméticas e geométricas..</p>	<p>Os jogos de regras como corridas, jogos com bolas, circuitos, jogos de cartas, quebra-cabeças,</p> 

ESTÁGIO DE DESENVOLVIMENTO DE PIAGET

ESTÁGIO DE DESENVOLVIMENTO	IDADE	CARACTERÍSTICAS	EXEMPLOS PRÁTICOS
<p>Operatório Formal</p> 	<p>A partir dos 12 anos</p>	<p>Capacidade de pensar por hipótese. O indivíduo pode agir não só sobre o real mas também sobre o possível, criando teorias. Começa a entender teorias, doutrinas e conceitos, sendo capaz de fazer leituras críticas do mundo ao redor.</p>	<p>Os brinquedos mais complexos, podendo atrair, também, muitos adultos. Os ideais são aqueles capazes de estimular o raciocínio estratégico, a tomada de decisão. Habilidade de foco como xadrez, damas, jogos eletrônicos, etc.</p>



“O homem modifica
ambiente e o
ambiente modifica o
homem”.



Lev Vygotsky

VYGOTSKY – TEORIA SOCIOCULTURAL



- ✓ **Lev Vygotsky** (1896 - 1934) foi um psicólogo bielo-russo.
- ✓ Considerado o segundo teórico educacional mais importante da história, com estudos voltados para a área do desenvolvimento do aprendizado e a conexão com as relações sociais durante o processo de aprendizagem.
- ✓ Para ele, o aprendizado está diretamente ligado às relações sociais em todas as suas fases.



TEORIA SOCIOCULTURAL DE LEV VYGOTSKY

Os estudos de Vygotsky sobre aprendizado decorrem da compreensão do homem como um ser que se forma em contato com a sociedade. Ou seja, para ele, o desenvolvimento cognitivo do aluno se dá por meio da interação social, de sua convivência com outros indivíduos e com o meio. A relação entre os indivíduos possibilita a geração de novas experiências e conhecimento.

Vygotsky também foi um dos primeiros a acreditar que é possível aprender por meio da experiência do outro.

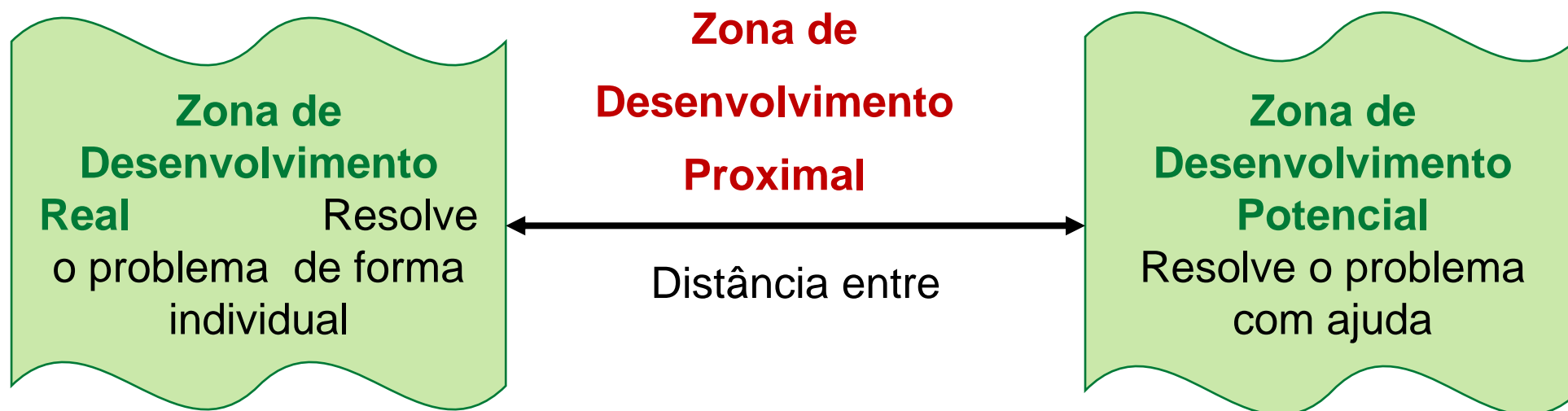


TEORIA SOCIOCULTURAL DE LEV VYGOTSKY

Por exemplo: uma criança não precisa colocar o dedo na tomada para saber o efeito. Esse conhecimento pode ser adquirido com o conselho dos responsáveis. Quando o pequeno associa a representação mental da tomada à possibilidade de choque, ocorre uma internalização do conhecimento e ele já não precisa das advertências do adulto para evitar acidentes.



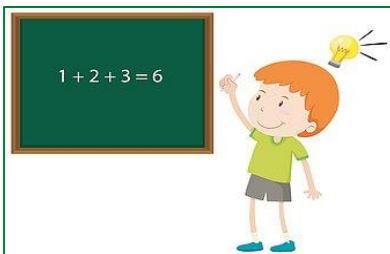
ZONAS DE DESENVOLVIMENTO



Para Vygotsky, a aprendizagem mediada é fundamental para o desenvolvimento dos chamados processos mentais superiores - memória, consciência, percepção, atenção, fala, pensamento, vontade, formação de conceitos e emoção.



ZONAS DE DESENVOLVIMENTO



Zona de desenvolvimento real: refere-se às etapas já alcançadas pela criança e permitem que ela solucione problemas de forma independente.

Zona de desenvolvimento potencial: é a capacidade que a criança tem de desempenhar tarefas desde que seja ajudada por adultos ou companheiros mais capazes.



Zona de desenvolvimento proximal: é a distância entre o desenvolvimento real de uma criança e o que ela ainda tem o potencial de aprender. Esse potencial é demonstrado pela capacidade de desenvolver uma competência com a ajuda de um adulto.



ZONAS DE DESENVOLVIMENTO

Exemplo: na Geografia, para ensinar Escala Cartográfica vemos o que os estudantes já tem de conhecimento real, se consegue identificar as operações e sua representação. Com auxílio do professor, com ferramentas e técnicas, o aluno passa a entender e fazer de forma independente os cálculos necessários. Um exemplo de jogo para utilizar nesse processo de aprendizagem é o de palitinhos.

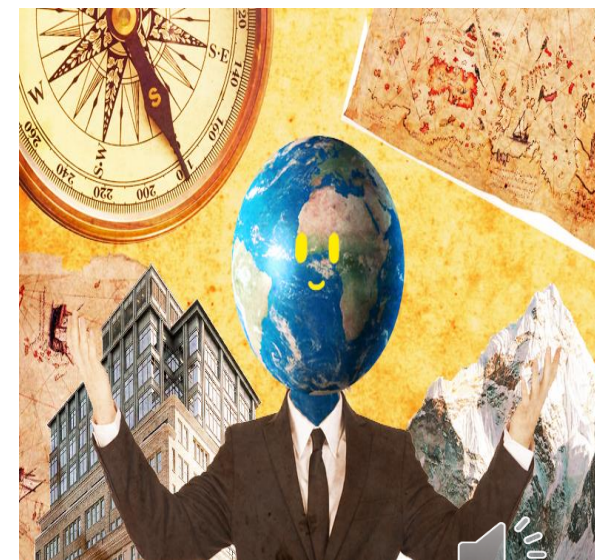




IMPORTÂNCIA NO ENSINO DA GEOGRAFIA

Para ensinar Geografia, o professor deve entender as estruturas mentais que permeiam a aprendizagem e seus mecanismos.

No contexto educacional, os conceitos da teoria cognitiva de Piaget traz ao ensino da Geografia um olhar para o que o estudante é capaz de aprender a partir do momento que ele assimila o conteúdo, o acomoda em sua mente e consegue adaptar esse conhecimento em seu meio de convivência.



IMPORTÂNCIA NO ENSINO DA GEOGRAFIA

Considerando a perspectiva sociointeracionista de Vygotsky, é possível trabalhar também de maneira lúdica alguns conteúdos de Geografia estimulando a autonomia do estudante e envolvendo o que foi absorvido com a realidade.

Esta perspectiva não ignora o conhecimento prévio do aluno, conhecimento que é explorado e trabalhado, promovendo ao estudante novas experiências. Por isso é muito valorizado as atividades em grupo; a linguagem e o relacionamento interpessoal.



“Nenhuma teoria, inclusive a científica, pode esgotar o real e encerrar seu objeto em seus paradigmas”.

Edgar Morin





BIBLIOGRAFIA CONSULTADA

<https://www.aprenderebrincar.com/2013/02/regras-para-as-criancas-na-escola.html>

<https://blog.explicae.com.br/ciencias-humanas/10-passos-dominar-geografia>

https://br.freepik.com/vetores-premium/bebezinha-fofa-bebe-leite-da-mamadeira_16161740.htm

<https://pt.dreamstime.com/imagens-de-stock-um-professor-da-geografia-image1123464>

<https://estadao.com.br/educacao/aprendendo-a-aprender/adaptacao-escolar/>

<https://glaboreo.com/article/teoria-cognitiva-de-piaget-que-es-origem-proceso-etapas>

<https://gurukultheschool.com/blog/tips-to-help-your-child-embrace-math-happily/>

<https://istockphoto.com/br/vetor/crian%C3%A7a-desenhando-um-gm675759870-124049625>

<https://pdfslide.tips/education/lev-vygotsky-teoria-sociocultural.html>

<https://periodicos.uff.br/revistaleph/article/view/42225/25226>

<https://psicoativo.com/2017/12/zona-de-desenvolvimento-proximal-conceito-explicado.html>

<https://pt.vecteezy.com/arte-vetorial/913550-cute-criancas-brincando-em-lapis-casa>

<https://www.pinterest.de/pin/366339750943265455/>